

Anzeige

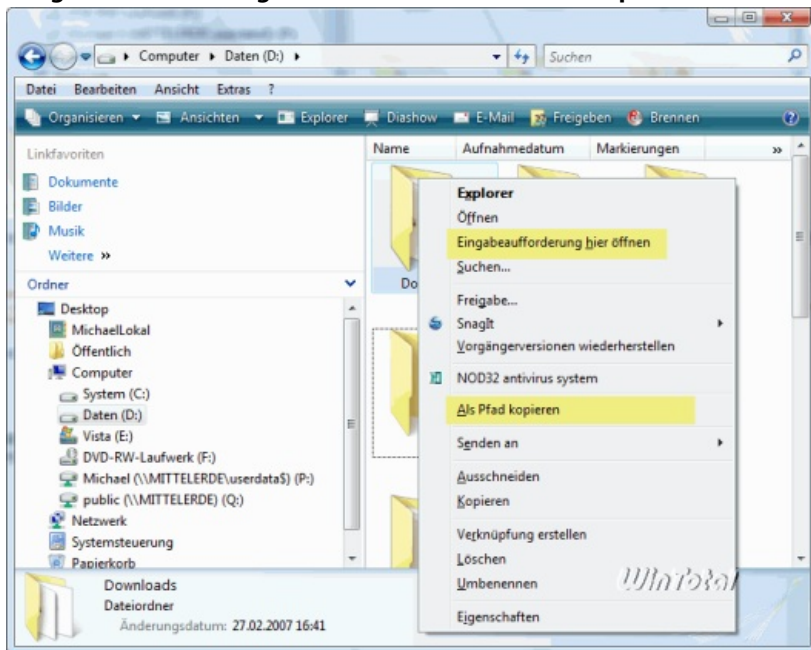
## “Als Pfad kopieren” und “Eingabeaufforderung hier öffnen” im Kontextmenü von Windows Vista und 7

“Eingabeaufforderung hier öffnen” dauerhaft im Kontextmenü von Laufwerken

Der Explorer von [Windows Vista](#) und Windows 7 bietet auch versteckte Neuerungen. Wenn Sie im rechten Fenster des Explorers die **Umschalttaste** gedrückt halten und dabei die **rechte Maustaste** drücken, können Sie die “Eingabeaufforderung” auch direkt über **Eingabeaufforderung hier öffnen** ansteuern.

Auf gleichem Weg können Sie den “aktuellen Pfad” eines markierten Verzeichnisses über **Als Pfad kopieren** in die Zwischenablage legen.

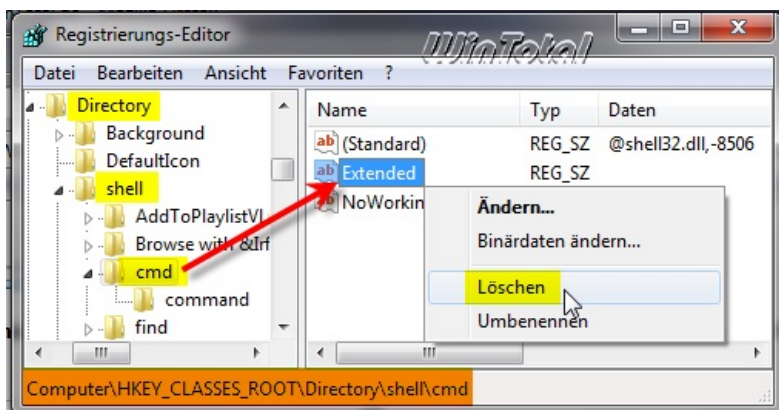
“Eingabeaufforderung hier öffnen” und “Als Pfad kopieren” im Kontextmenü



Wer den Eintrag **Eingabeaufforderung hier öffnen** dauerhaft im Kontextmenü haben möchte und nicht nur bei [Shift]+[Rechtsklick], muss in der [Registry](#) (Start - [Ausführen](#): regedit [OK]) oder die [Registry als Administrator ausführen](#), unter

```
HKEY_CLASSES_ROOT\Directory\shell\cmd
```

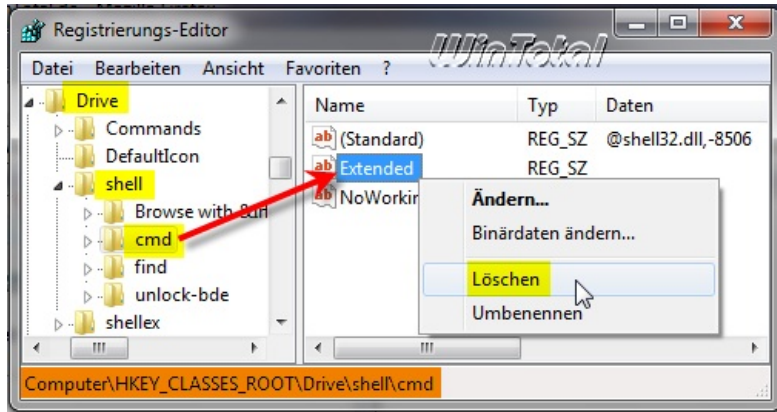
den Eintrag **Extended** mit rechter Maustaste löschen.



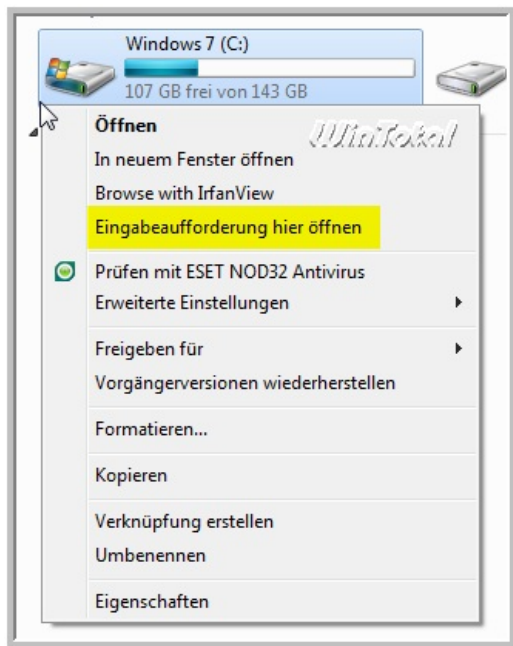
Wenn man das auch fürs Kontextmenü der **Festplatten** haben möchte, dann unter

HKEY\_CLASSES\_ROOT\Drive\shell\cmd

den Eintrag **Extended** löschen.



### Windows 7 Festplatte Kontextmenü



**53 Bewertungen**

★★★★★ Ø 4,70

### Ähnliche Artikel:

- [Abgesicherter Modus und erweiterte Startoptionen...](#)
- [Neuer Explorer in Windows 10 - Datei-Explorer](#)
- [Probleme mit Windows Update unter Windows 10 beheben](#)
- [Windows-7-Installationsdatenträger mit integriertem...](#)
- [Windows 10 S wird zum neuen S Mode in Windows 10](#)
- [Hilfe im Gerätemanager](#)

### Weblinks

- <https://www.wintotal.de/tipparchiv/?id=1720> (Tipp: Windows 7 erweitertes Kontextmenü)

Plattformen: Win Vista,  
Win Vista x64,  
Windows 7,  
Windows 7 x64

---

Eingetragen am: 27.02.2007

---

Aktionen:



© 2019 WinTotal.de

Please upgrade to a [supported browser](#) to get a reCAPTCHA challenge.

[Why is this happening to me?](#)