



Anzeige

CD/DVD-ROM verschwunden oder Code 19 im Gerätemanager

CD/DVD-Laufwerke im Gerätemanager mit einem gelben Ausrufezeichen oder weitere Code im GM 31, 32, 39 , 41 - Fehlermeldung: Stop 0x7b Inaccessible_Boot_Device

Zum Thema "[Stop 0x7b Inaccessible_Boot_Device](#)" springen.

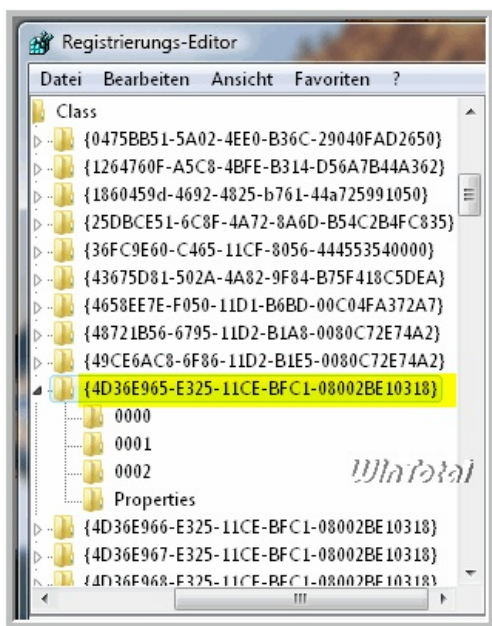
Die CD/DVD-Laufwerke im Gerätemanager zeigen ein gelbes Ausrufezeichen mit Code **19, 31, 32, 39** oder **41** an oder sind gar nicht mehr vorhanden. Sie haben erfolglos das CD/DVD-Laufwerk im Gerätemanager deinstalliert und dann wieder neu installiert.

Man kann man den Fehler vielleicht wie folgt beheben.

Man löscht in der [Registry](#) unter Start - [Ausführen](#): **regedit** [OK] (regedt32 für WinNT und Windows 2000) oder die [Registry als Administrator ausführen](#),

unter

```
HKEY_LOCAL_MACHINE\SYSTEM\CurrentControlSet\Control\Class\{4D36E965-E325-11C
```

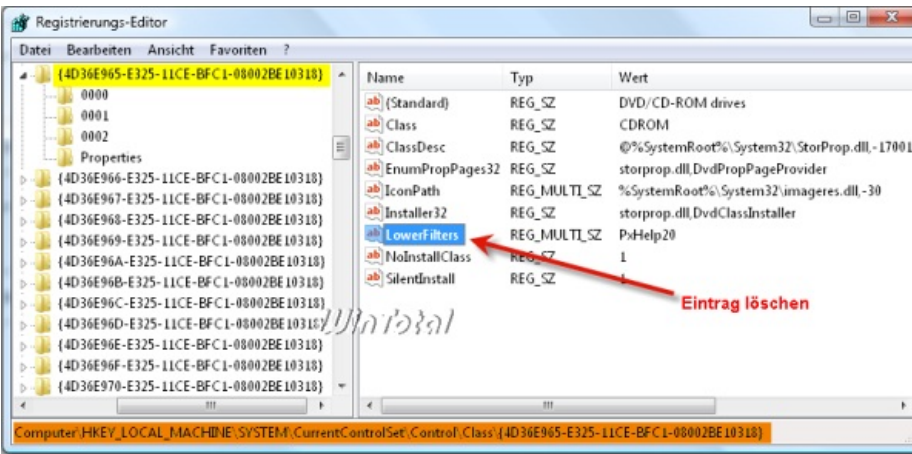


(X) für das entsprechende Laufwerk (0000, 0001, 0002, etc.)

alle Einträge mit dem Wortlaut **LowerFilters** und/oder **UpperFilters** in diesem Zweig zum Laufwerk löschen. Zur Sicherheit sollte man die betreffenden Zweige vorher als BackUp exportieren. Möglicherweise funktionieren dann einige Anwendungen nicht mehr, da auch sie ihre Filtertreiber hier hinzufügen.

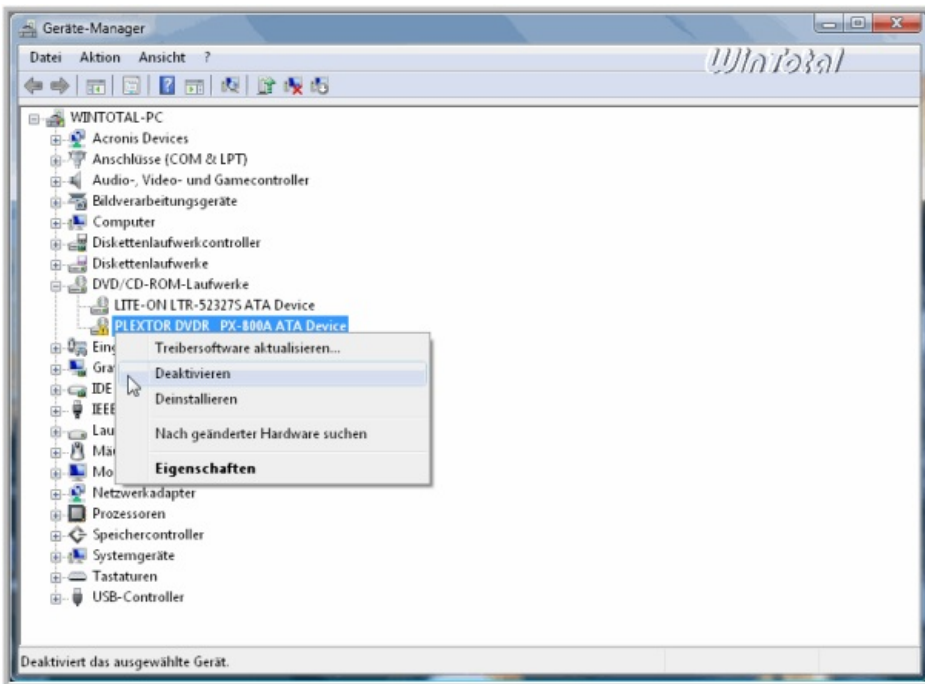
Manchmal verstecken sich die Einträge **UpperFilters** und/oder **LowerFilters** auch schon unter

```
HKEY_LOCAL_MACHINE\SYSTEM\CurrentControlSet\Control\Class\{4D36E965-E325-11CE-BFC1-08002
```



Auch hier den Eintrag mit Rechtsklick löschen. Es kann sein, dass nur **UpperFilters** oder nur **LowerFilters** aufgeführt ist. Es müssen nicht immer beide Einträge vorhanden sein.

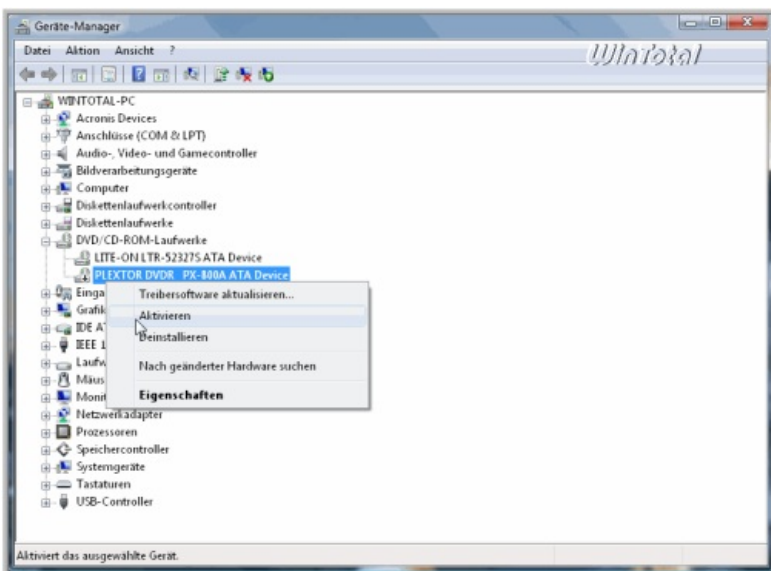
Im Gerätemanager dann das entsprechende Laufwerk deaktivieren mit dem gelben Symbol mit Ausrufezeichen.



Die Meldung bejahen.



Danach wieder aktivieren.



Das Laufwerk ist wieder vorhanden.

Stop 0x7b Inaccessible_Boot_Device

Unter

```
HKEY_LOCAL_MACHINE\SYSTEM\CurrentControlSet\Control\Class\{4D36E967-E325 -11CE-BFC1-0800
```

und/oder

```
HKEY_LOCAL_MACHINE\SYSTEM\CurrentControlSet\Control\Class\{71A27CDD-812A -11D0-BEC7-0800
```

verstecken sich auch Filtertreiber von verschiedenen Anwendungen unter **UpperFilters**.

Hier sollte **nicht** der ganze Eintrag **UpperFilters** gelöscht werden, sondern nur der betreffende Wertname, der gelöschten **Software**.

Die Fehlermeldung **Stop 0x7b Inaccessible_Boot_Device** kann auftreten, wenn der Registrierungsschlüssel einer Anwendung vorhanden ist und Verweise auf den Treiber unter **UpperFilters** enthält, obwohl der Treiber entweder nicht auf der Festplatte vorhanden ist, gelöscht oder unter "Dienste" (services.msc) auf "Deaktiviert" gesetzt wurde.

UpperFilters Filtertreiber Einträge - Einige UpperFilters-Einträge, die zu folgenden Anwendungen gehören:

- **Acronis True Image** = snapman, snapman140, snapman380, tdrpman, tdrpman140, timounter
- **CA ARCserve Backup (CA BrightStor), Veritas BackupExec** = ofant.sys, Otman.sys, Otman4.sys, Otman5.sys
- **CA Inoculan AntiVirus** = INO_FLPY, INO_FLTR
- **Norton (Symantec)** = SYMEVENT, NAVAP, NAVEN, NAVEX
- **MCAfee** = NaiFilter, NaiFsRec
- **TrendMicro** = Tmfilter.sys, Vsapint.sys
- **Volumeschattenkopie** = VolSnap
- **O&O Software (z.B. DiskImage)** = oodivd.sys
- **Paragon Hot Backup** = hotcore3
- **Partition Manager** = PartMgr
- **Multimedia Software, CD/DVD Treiber, DivX, Plextor PlexTools, Sonic, Sony, Nero, Elby, Roxio, Yahoo! Music Jukebox, Veritas Software** = PxHelp20

Dieser Tipp hilft auch, wenn [Windows Vista](#) nach "Service Pack" kein DVD-Laufwerk mehr findet oder [ein USB-Stick beim Einstecken kein Laufwerkbuchstabe zugewiesen bekommt](#).



29 Bewertungen

★★★★★ 4,69

Ähnliche Artikel:

- [Gegenmittel für genervte GWX-Opfer](#)
- [Microsoft hat Cortana wieder entschärft](#)
- [Windows Update unter Windows 7 und Windows 8.1 den...](#)
- [Probleme mit Windows Update unter Windows 10 beheben](#)
- [Hilfe im Gerätemanager](#)
- [Mehr Datensicherheit mit RAID-Systemen](#)

Weblinks

- <https://www.wintotal.de/tipparchiv/?id=1685> (Microsoft Fix It Sammlung: CD- oder DVD-Laufwerk wird von Windows oder anderen Programmen nicht erkannt (Windows XP, Windows Vista und Windows 2008))
- <http://support.microsoft.com/kb/816071/de> (Microsoft Hilfe und Support KB 816071)
- <https://www.wintotal.de/tipparchiv/?id=112> (Tipp: Gerätemanager Fehlercode 1 bis 33)
- <https://www.wintotal.de/tipparchiv/index.php?id=1043> (Tipp: Code 1 im Gerätemanager - USB-Geräte werden beim Anstecken nicht

mehr erkannt)

Weitere Rubriken: [System & Tuning,](#)
[Treiber](#)

Plattformen: Win 2000,
Win XP,
Win 2003,
Win Vista,
Win Vista x64,
Win 2003 x64,
Win 2008,
Win 2008 x64,
Windows 7,
Windows 7 x64,
Windows 8.x

Eingetragen am: 30.03.2009

Aktionen:  Aktionen ▾

© 2019 WinTotal.de

Please upgrade to a [supported browser](#) to get a reCAPTCHA challenge.

[Why is this happening to me?](#)