

Anzeige

SUPER!
Das ist kein Scherz! Sie sind unser 1.000.000ster Besucher!
Unser Zufallssystem der möglichen Gewinner könnte Sie als
möglichen Gewinner von einem **500€ EDEKA Gutschein** ziehen.

ONLINE: 26/03/2019 20:39
[Klicken Sie hier](#)

©prizesworld

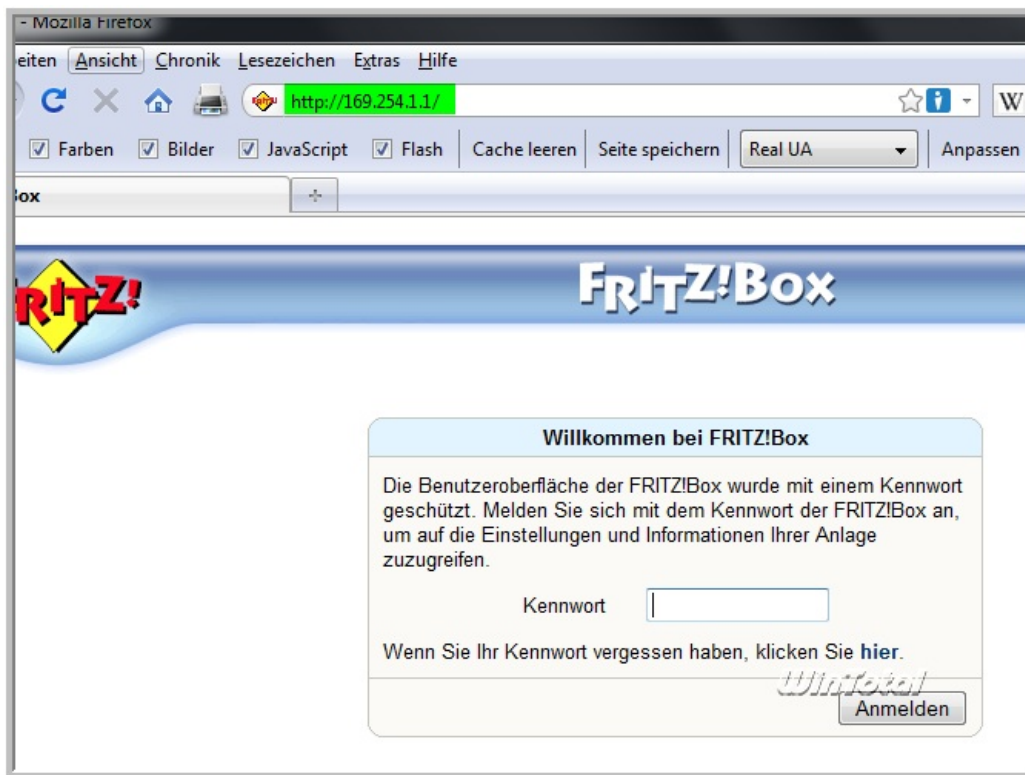
FritzBox über Notfall-IP erreichbar



Die FritzBox bleibt auch bei fehlerhafter IP-Konfiguration über eine weitere IP erreichbar, die Notfall-IP

Die FritzBox von AVM ist normalerweise über eine vorgegebene IP-Adresse oder "Fritz.Box" erreichbar. Verändert der Anwender aber den IP-Adressraum und die IP der FritzBox oder ist die IP nicht mehr bekannt, beginnt das Problem.

AVM hat ein Hintertürchen eingebaut. Die FritzBox bleibt auch unter der IP **169.254.1.1** erreichbar.



Damit diese vom PC aus angesprochen werden kann, muss man aber die eigene IP in den gleichen Adressraum verlegen:

Wählen Sie dazu die "Adaptoreinstellungen" der aktiven Netzwerkverbindung aus, die "Eigenschaften" der

Internetprotokoll Version 4 (TCP/IPv4)

und geben hier unter

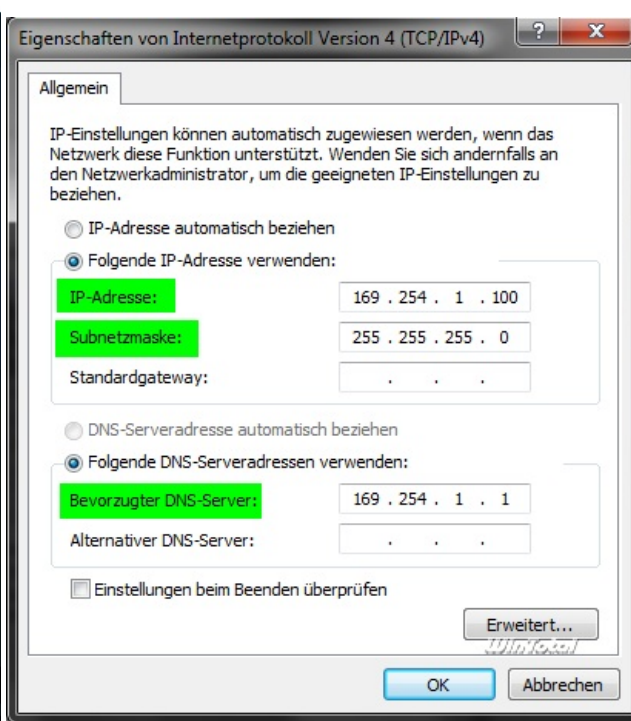
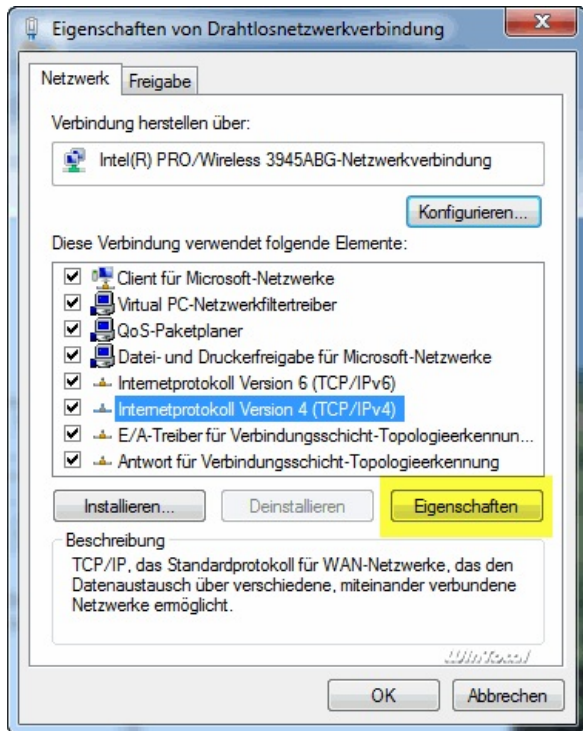
IP-Adresse eine **IP**

aus dem Adressraum **169.254.1.100** die

Subnetzmaske 255.255.255.0 sowie für

Bevorzugter DNS-Server 169.254.1.1 ein.

Nach einem Neustart sollte die FritzBox über diese IP erreichbar sein.



AVM.de: [FAQ](#)



57 Bewertungen

★★★★★ Ø 4,50

Ähnliche Artikel:

- [Supportende für FRITZ!Box 7390](#)
- [Fritzbox unter Windows nutzen - Deutschlands...](#)
- [Netzwerk- und Internetverbindungsprobleme unter...](#)
- [Integrierte Faxfunktion in FRITZ!Box nutzen](#)
- [Die FRITZ!Box als NAS und Medienserver nutzen](#)
- [Windows und das Microsoft-Konto](#)

Screenshots



Weitere Rubriken: [Einwahl und Verbindung](#)

Plattformen: Win 98,
Win ME,
Win 2000,
Win XP,
Win 2003,
Win Vista,
Win Vista x64,
Win 2003 x64,
Win 2008,
Win 2008 x64,
Windows 7,

Eingetragen am: 16.02.2010

Aktualisiert am: 21.02.2010

Aktionen:  Aktionen ▼

© 2019 WinTotal.de

Please upgrade to a [supported browser](#) to get a reCAPTCHA challenge.

[Why is this happening to me?](#)