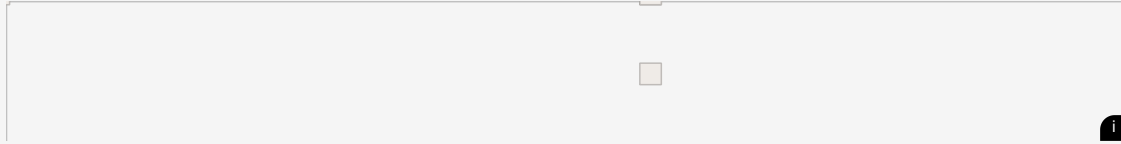




Anzeige



## Laufzeitfehler 429 - Objekterstellung durch ActiveX-Komponente ist nicht möglich

Microsoft Outlook 2003 und früher: Fehlgeschlagene Initialisierung des MAPI-Systems

Bei der Fehlermeldung

"Laufzeitfehler 429 - Objekterstellung durch ActiveX-Komponente ist nicht möglich"

handelt es sich um eine fehlgeschlagene Initialisierung des MAPI-Systems. Die **CDO.dll** (Microsoft **C**ollaboration **D**ata **O**bjects) gehört zu Microsoft Office **Outlook** 2003 oder früher (für Microsoft Exchange) und ist entweder beschädigt oder fehlt. Es kann sich auch um die DAO350.dll von MS Access 97 oder die DAO360.dll von MS Access 2000 handeln.

### Lösung:

Die CDO.dll in der Eingabeaufforderung neu registrieren lassen:

Start - **Ausführen**: `regsvr32 Pfad/CDO.DLL`

Beispiel:

**regsvr32 "C:\Programme\Gemeinsame Dateien\System\MSMAPI\1031" /CDO.DLL**

(Laufwerksbuchstabe und Pfad ggf. anpassen sowie Pfad in Anführungszeichen setzen)

Für die DAO350.dll/DAO360.dll:

**regsvr32 "C:\Programme\Gemeinsame Dateien\Microsoft Shared\DAO" /DAO350.DLL**

bzw.

**regsvr32 "C:\Programme\Gemeinsame Dateien\Microsoft Shared\DAO" /DAO360.dll**

(Laufwerksbuchstabe und Pfad ggf. anpassen sowie Pfad in Anführungszeichen setzen)

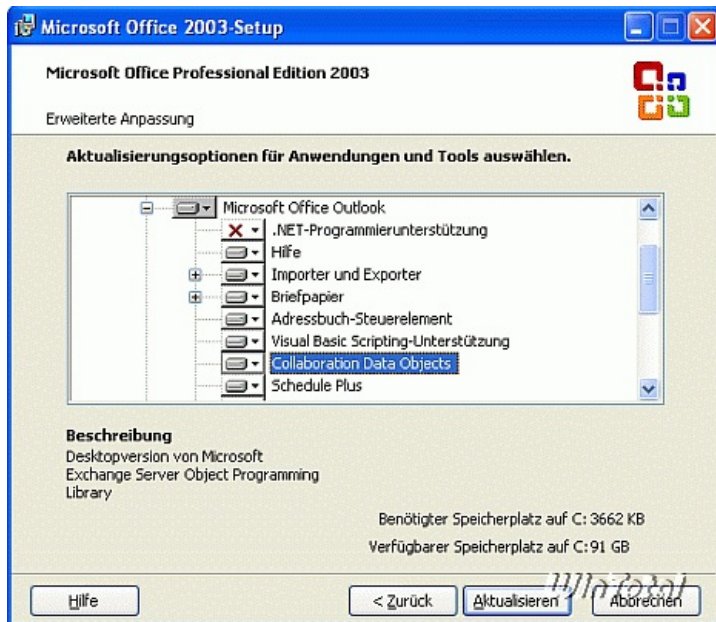
Unter **Windows Vista** liegt die CDO.DLL im Verzeichnis

`"C:\Program Files\Common Files\System\MSMAPI\1031"`.



Sollte dies nicht zum Erfolg führen, da die CDO.DLL im Verzeichnis "1031" nicht vorliegt, muss die CDO.DLL von der Office-CD nachinstalliert werden.

Über **Systemsteuerung** - "Software" bzw. "Programme und Funktionen" - Microsoft Office - "Ändern/Entfernen" - Features hinzufügen/entfernen - "Erweiterte Anpassung von Anwendungen" aktivieren - "Weiter" - das Pluszeichen vor "Microsoft Office Outlook" anklicken - **"Collaboration Data Objects"** auswählen - "Aktualisieren".



Die Datei **CDO.dll** ist ab **Office Outlook 2007** nicht mehr enthalten. Bei einem Datenobjekt für die Zusammenarbeit (Microsoft Collaboration Data Objects = CDO) handelt es sich um eine von Microsoft Exchange zur Verfügung gestellte und mit dem MAPI-Protokoll verwendete Erweiterungsbibliothek. Benutzer von Drittanbieter-Anwendungen, die die Datei **CDO.dll** benötigen, erhalten nun eine Meldung mit dem Hinweis, dass ein Objekt nicht gefunden wurde. Das **CDO** muss nun mithilfe des Internets installiert werden. Drittanbieter müssen in ihren Anweisungen berücksichtigen, dass zum Installieren des CDOs nicht mehr das CDO aus Office verwendet werden kann, sondern ein CDO aus dem Internet verwendet werden muss. Exchange stellt eine Möglichkeit zum Herunterladen der Datei **CDO.dll** bereit.



**21 Bewertungen**

★★★★☆ Ø 4,10

### Ähnliche Artikel:

- [App Launcher für Office 365](#)
- [Visio nun auch online für Office 365 verfügbar](#)
- [Microsoft-Patchday im Januar 2016](#)
- [FreeOffice 2018 - kostenloses Office von Softmaker](#)
- [Office 365: Funktionen und Preise der Mietsoftware](#)
- [Supportende für Office 2007](#)

Weitere Rubriken: [Microsoft Outlook](#)

Plattformen: Win 98,  
Win ME,  
Win 2000,  
Win XP,  
Win 2003,  
Win Vista

Eingetragen am: 19.11.2004

Aktionen: [Aktionen](#)

Why is this happening to me?