



Anzeige

## Mozilla Firefox gui:config - Benutzeroberfläche für about:config



Über 200 erweiterte Einstellungen für Mozilla Firefox

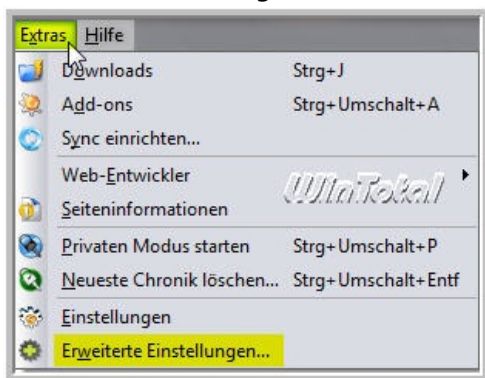
Die neue Erweiterung **gui:config** macht jede Menge Einstellungen von Mozilla Firefox einfacher zugänglich. Das Add-on ist multilingual, passt sich also der Systemsprache des Computers an, und ist ab Firefox 3.0 kompatibel.

Das Add-on können Sie aus unserem Softwarearchiv downloaden:

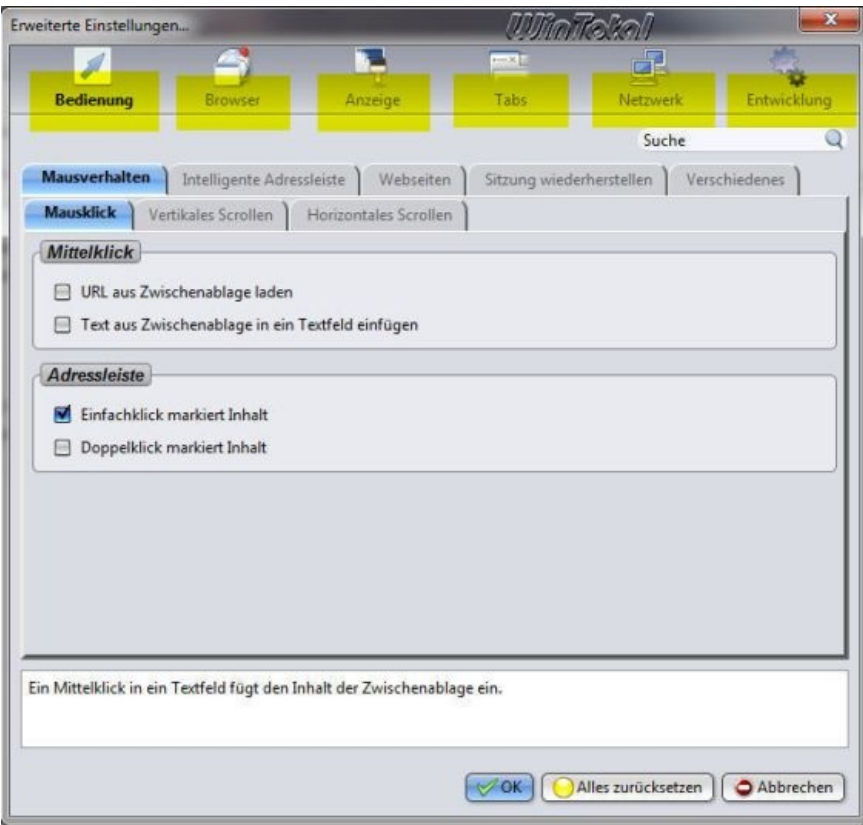
"[Firefox-Addon: gui:config](#)"

Danach findet man einen neuen Eintrag **Erweiterte Einstellungen...** unter "Extras" oder unter den Firefox-Button -> "**Einstellungen**".

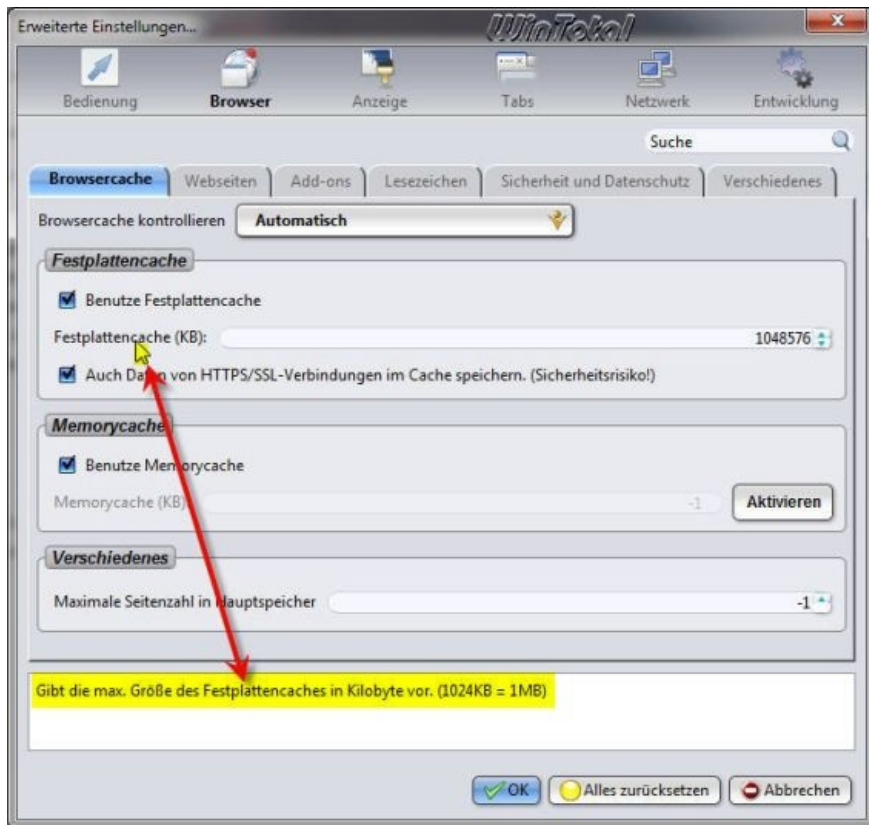
### Erweiterte Einstellungen...



Kategorisiert in 6 Haupt-Themen zeigt sich **gui:config** übersichtlich an, die wiederum weitere Kategorien beherbergen.



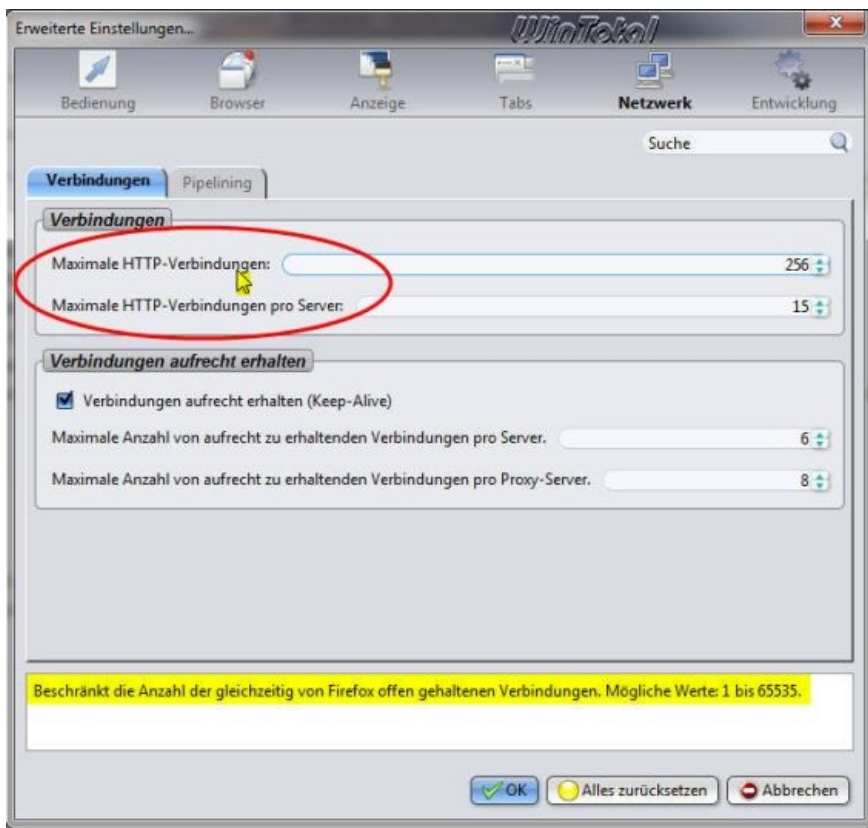
Eine zusätzliche Erklärung gibt es jeweils im unteren Fenster, wenn die Maus auf einer Option verweilt.



Viele Einstellungen, die entweder unter "about:config", in der user.js, prefs.js oder userChrome.css vorgenommen werden müssten, können nun leicht mit **gui:config** erreicht werden.

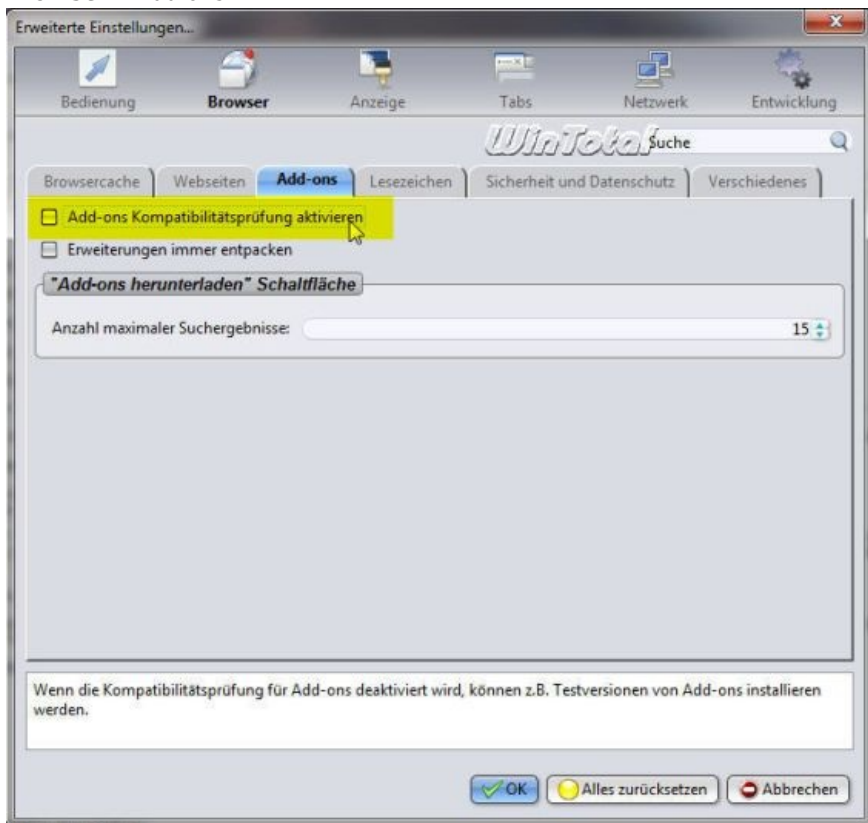
Früher mussten z.B. die Download-Limits-Erhöhung und "Pipelining" über "about:config" eingestellt werden, wie in [diesem Tipp](#) beschrieben. Mit **gui:config** können Sie dies unter **Netzwerk** - "Verbindungen" oder "Pipelining" ganz einfach einstellen.

**Netzwerk** - "Verbindungen" und "Pipelining"



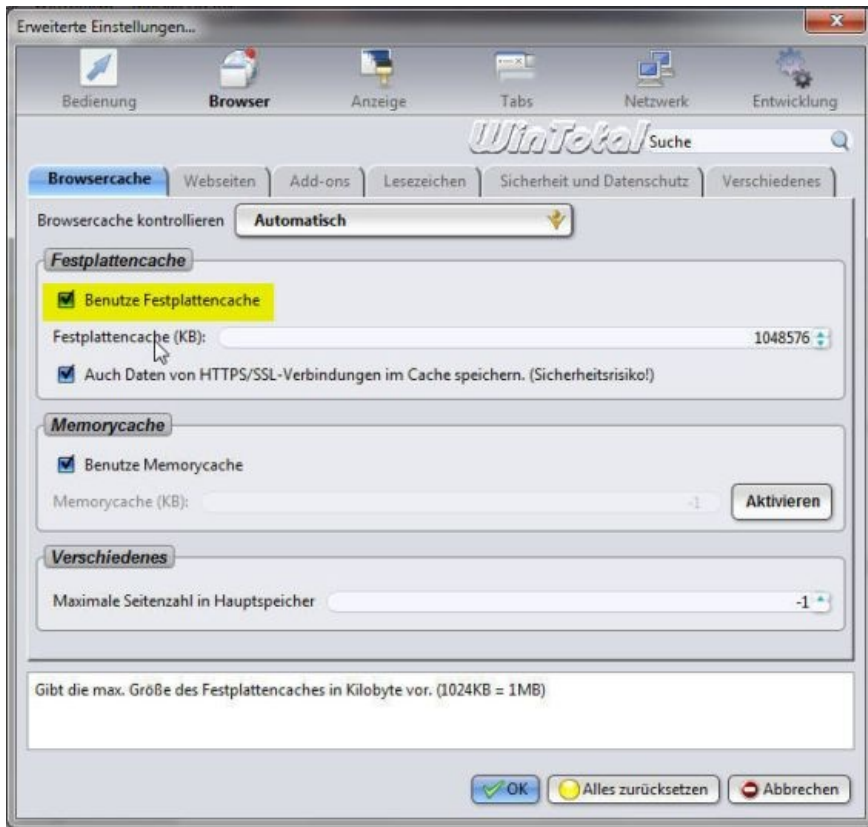
Auch der "**Add-ons Kompatibilitätsmodus**" kann deaktiviert werden, Sie müssen dazu weder [diesen Tipp](#) anwenden noch das Tool "[Compatibility Reporter](#)" ausführen.

#### Browser - "Add-ons"



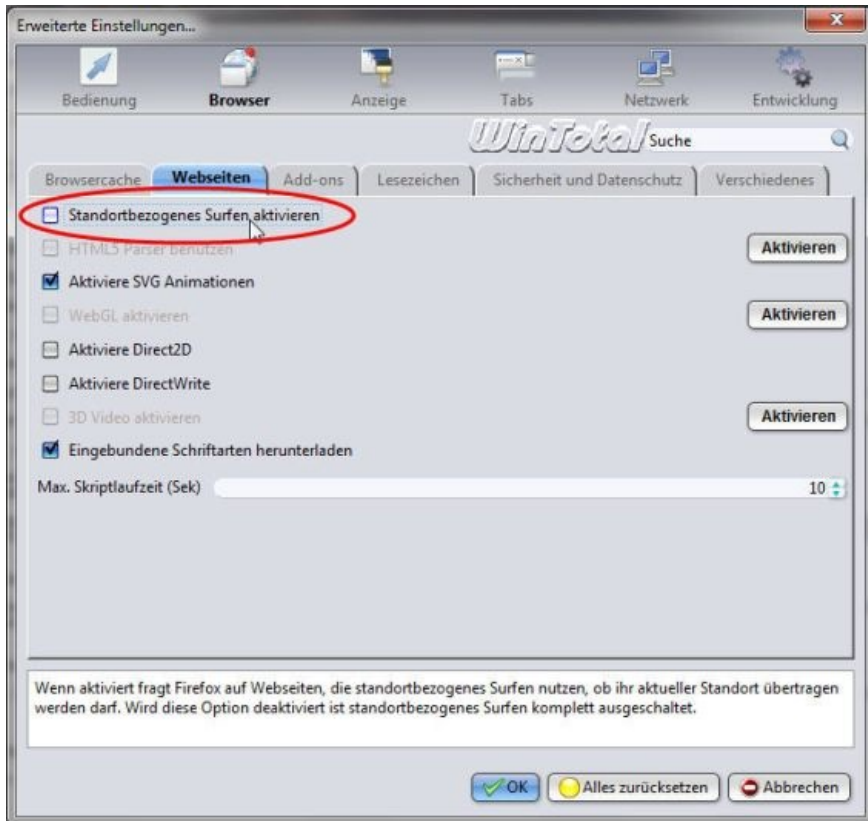
Unter **Browser** - "Browsercache" können Sie den benutzten [Arbeitsspeicher](#) auf die Festplatte auslagern, wie es in [diesem Tipp](#) beschrieben wird.

#### Browser - "Browsercache"



Das "**Standortbezogene Surfen**", welches in [diesem Tipp](#) beschrieben wird, deaktivieren Sie, indem Sie einfach das Häkchen entfernen unter **Browser** - "**Webseiten**".

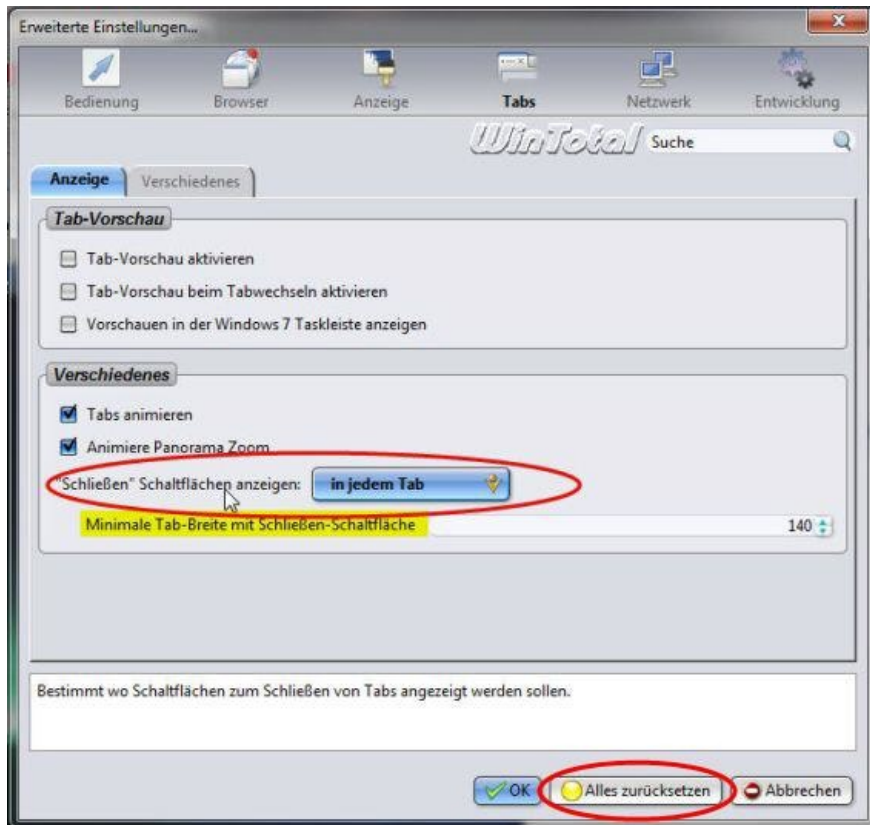
#### Browser - "Webseiten"



Auf der gleichen Registerkarte sollten Sie, wenn Sie eine gute Grafikkarte besitzen, **WebGL**, **Direct2D** und **DirectWrite** aktivieren. Dadurch wird die GPU-Hardwarebeschleunigung für die Grafikkarte aktiviert (verbesserte Webgrafik, 3D-Schnittstelle, verbesserte Schriftarten auf Webseiten) und der Prozessor entlastet.

Unter **Tabs** - "**Anzeige**" können Sie unter "**Verschiedenes**" das Schließen-Kreuzchen nach eigenen Wünschen auf Tabs platzieren und die Tab-Breite verändern wie in [diesem Tipp](#) beschrieben.

#### Tabs - "Anzeige"



Alle ca. 200 Einstellungen hier vorzustellen wäre unnötig, die meisten Optionen sind selbstredend und haben alle eine zusätzliche Erklärung.

Kleiner Tipp noch: Ändern Sie immer nur eine Einstellung und klicken auf [OK]. Sollte etwas nicht zu Ihrer Zufriedenheit sein, dann wissen Sie zumindest, welche Option dafür verantwortlich ist, denn **gui:config** hat nur eine Schaltfläche für "Alles zurücksetzen". ALLE Änderungen, die Sie schon gemacht haben, werden damit wieder in den Originalzustand zurückgesetzt.

Alle Einstellungen bzw. Optionen von "about:config" sind nicht in **gui:config** enthalten, dafür ist "about:config" zu mächtig.



**47 Bewertungen**

★★★★☆ 4,10

### Ähnliche Artikel:

- [Firefox: Add-ons nur noch mit Verifizierung und Signierung](#)
- [Sperrung für nicht signierte Firefox-Erweiterungen abschalten](#)
- [Mozilla Firefox in Version 57 mit vielen Neuerungen](#)
- [Sicherheitslücke in Firefox, Tor-Browser und...](#)
- [Der Adobe Flash Player Test und Ratgeber - Adobe...](#)
- [Abgesicherter Modus und erweiterte Startoptionen...](#)

### Screenshots



Weitere Rubriken: [Mozilla Firefox](#)

Plattformen: Win 2000,

Win XP,  
Win 2003,  
Win Vista,  
Win 2008,  
Windows 7

---

Eingetragen am: 09.10.2011

---

Aktionen:



© 2019 WinTotal.de

Please upgrade to a [supported browser](#) to get a reCAPTCHA challenge.

[Why is this happening to me?](#)