



Anzeige

Windows 10 Dark Theme aktivieren: So geht's



Das Dark Theme von Windows 10 lässt Fenster und andere Elemente in einem schicken Schwarzton erscheinen. Der Ratgeber erklärt Ihnen, wie Sie den Dark Theme von Windows 10 aktivieren und auch Edge oder Office im Dark Mode erscheinen lassen.

In [Windows 10](#) ist seit dem Anniversary Update auf Version 1607 ein **Dark Theme in den Einstellungen verfügbar**, welches **Fenster- und Menüelemente von Windows dunkel darstellt**. Dieser „Dark Mode“ ist vor allem bei dunklen Arbeitsumgebungen sehr angenehm. In dem folgenden Ratgeber zeigen wir Ihnen, wie Sie das **Windows 10 Dark Theme aktivieren** und auch **Microsoft Edge** oder **Microsoft Office** in Dunkelheit erstrahlen lassen.

- ✓ Der Dark Mode von Windows 10 lässt sich einfach in den **Einstellungen unter Personalisierung aktivieren** und auch wieder deaktivieren.
- ✓ Microsoft **Edge besitzt einen eigenen Dark Mode**.
- ✓ Microsoft **Office** hat auch ein Dark Theme, welcher aber in den **Optionen von Word und Co. erst aktiviert** werden muss.

Inhalt [\[Ausblenden\]](#)

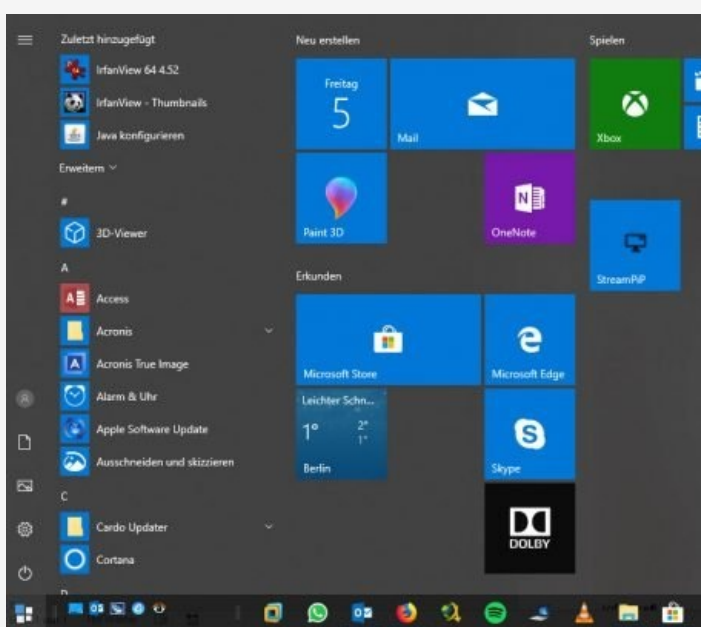
- [1. Das Windows 10 Dark Theme kam erst nach dem Release](#)
- [2. So aktivieren Sie das Dark Theme von Windows](#)
- [3. Diese Vorteile bringt ein Dark Theme](#)
- [4. Dark Theme auch für Microsoft Edge und Windows Explorer](#)
- [5. So aktivieren Sie das Dark Theme in Microsoft Office](#)

[Ähnliche Artikel:](#)

1. Das Windows 10 Dark Theme kam erst nach dem Release

Während Windows 7 mit verschiedenen Themes noch sehr individuell angepasst werden konnte, zeigt sich Windows 10 in der Personalisierung weniger anpassungsfähig. Sie können ein paar Farben verändern und das Hintergrundbild anpassen, damit hat es sich aber schon.

Zur Freude vieler Anwender hat **Microsoft aber seit Version 1607 das vom Windows Phone bekannte Windows 10 Dark Theme integriert**. Das dunkle Design färbt Fensterleisten, Taskleiste, Startmenü und weitere Elemente **schwarz**, andere Elemente in einem **Gräuton**. Der Dunkel-Modus ist bereits ab der Home Version von Windows 10 verfügbar.



Startmenü im Windows 10 Dark Theme

Hinweis: Das Dark Theme von Windows 10 ist erst ab dem [Anniversary Update \(Version 1607\)](#) verfügbar. Die **Windows-Version** können Sie sich über Start->Ausführen „Winver“ anzeigen lassen.



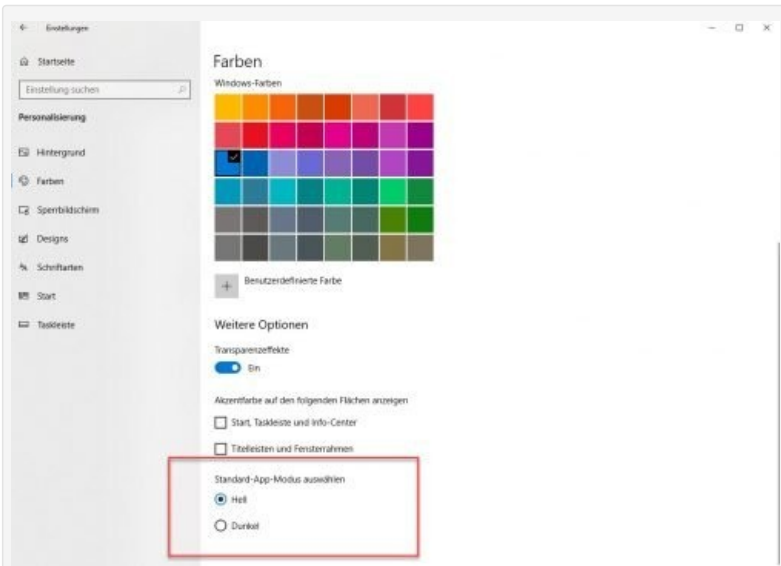
Mit "Winver" können Sie die Windows-Version ermitteln

Eine Übersicht der verschiedenen Windows-Versionen finden Sie auch im [Windows 10-Updateverlauf bei Microsoft](#).

2. So aktivieren Sie das Dark Theme von Windows

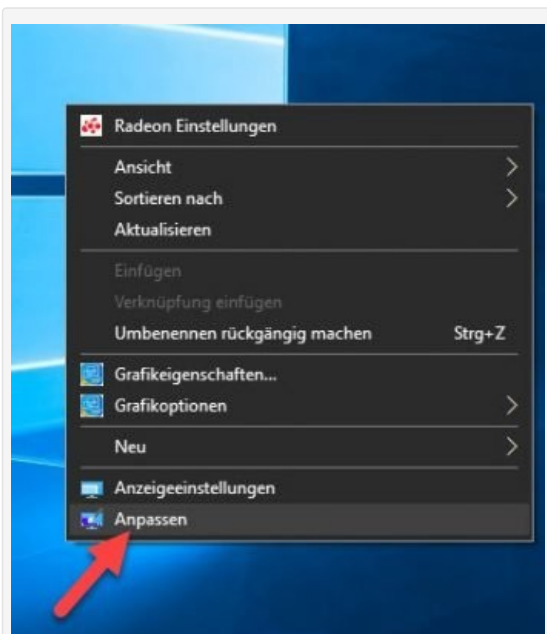
Sie können das Dark Theme von Windows 10 ganz einfach über die **Einstellungen** aktivieren.

1. Wechseln Sie in den **Einstellungen** auf **Personalisierung**.
2. Im Abschnitt **Farben** finden Sie weiter unten den Abschnitt „Standard-App-Modus auswählen“.
3. Wechseln Sie hier von „Hell“ auf „Dunkel“



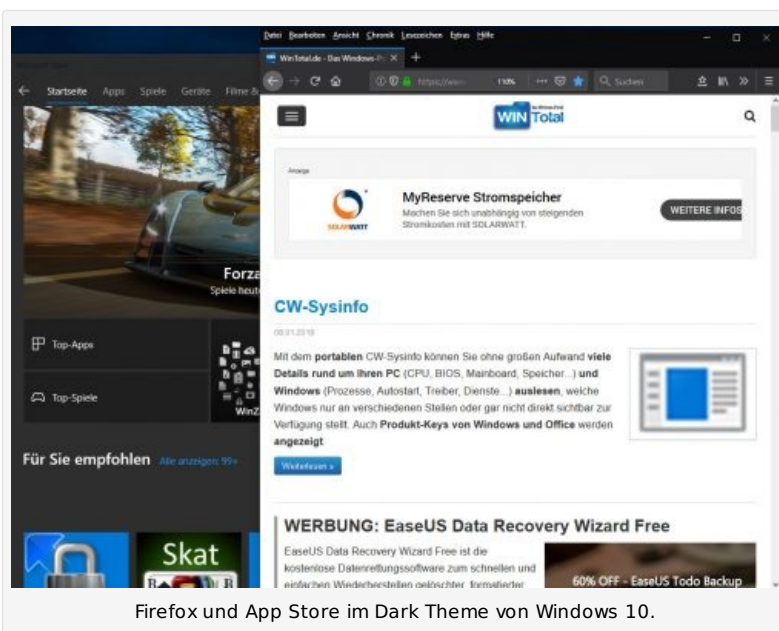
In den Einstellungen von Windows können Sie zwischen hellem und dunklem Modus wechseln.

Sie können alternativ auch auf dem **Desktop** an einer freien Stelle über das **Kontextmenü** „Anpassen“ auswählen und gelangen dann direkt in den Abschnitt Farben.



Anpassen im Kontextmenü auf dem Desktop

Direkt nach der Umstellung wechselt der Desktop in den Dark Mode. Auf dem gleichen Wege können Sie die Funktion auch wieder deaktivieren.



Firefox und App Store im Dark Theme von Windows 10.

3. Diese Vorteile bringt ein Dark Theme

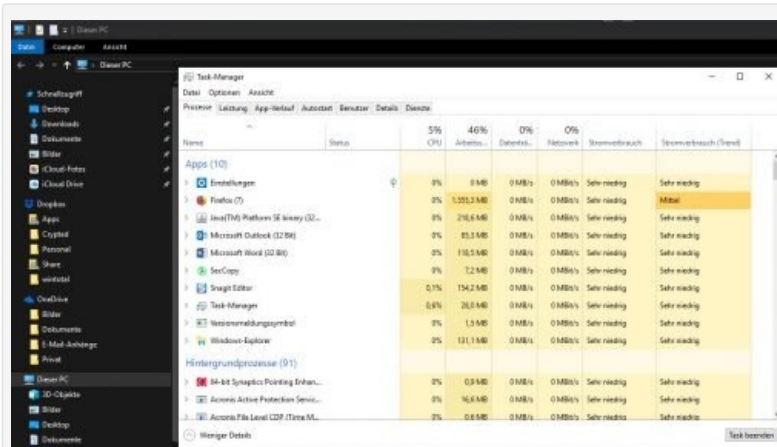
Das **Dark Theme von Windows 10 dunkelt den Desktop generell ab**, da auf helle Farben verzichtet wird. Gerade in **dunkleren Räumen**, beispielsweise abends im Büro oder vor dem TV, kann ein **zu helles Display in den Augen sehr unangenehm** sein und auf Dauer bei der Arbeit sehr anstrengen.

Ein weiterer Vorteil ist ein **geringerer Stromverbrauch des Displays**, wobei nur OLED-Bildschirme davon merklich profitieren, wie [Notebookcheck in einem Test nachgemessen hat](#).

Aber selbst, wenn Sie weder in dunklen Umgebungen arbeiten noch ein OLED-Display besitzen: Das Dark Theme von Windows 10 **sieht auch richtig schick aus!**

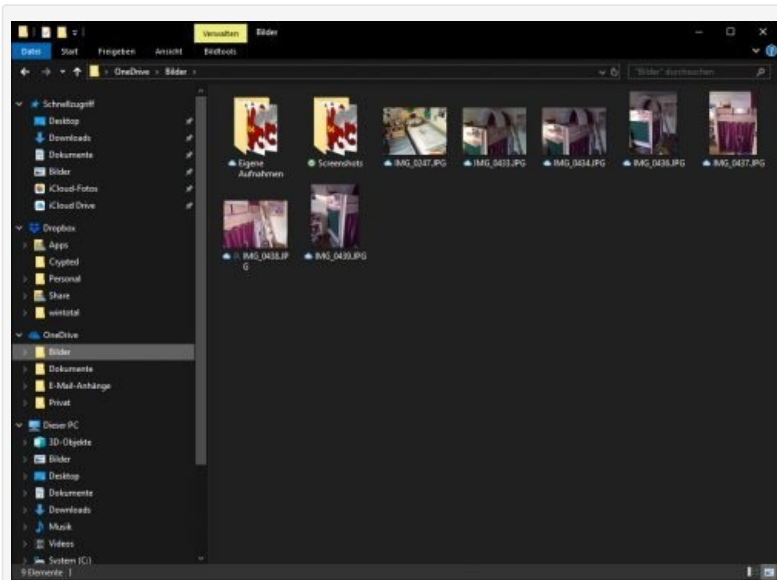
4. Dark Theme auch für Microsoft Edge und Windows Explorer

Damit jede Software unter Windows 10 auch im Dark Mode angezeigt wird, müssen die Programme die Farbeinstellungen von Windows auch umsetzen. Leider gibt es noch immer Apps, welche hier eigene Wege gehen und trotz eingestelltem Dark Theme noch immer „weiß“ erscheinen, darunter auch Apps von Microsoft wie beispielsweise der [Task-Manager](#).



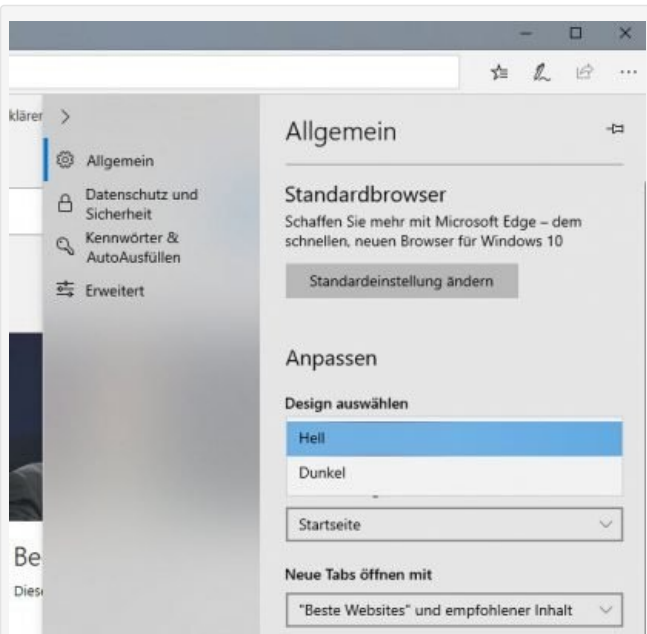
Task-Manager von Windows 10 erscheint trotz Dark Theme in weiß.

Mit dem [Oktober 2018 Update für Windows 10](#) hat Microsoft bei einigen Apps nachgebessert. Der **Windows Explorer** erstrahlt nun auch im Dark Theme.



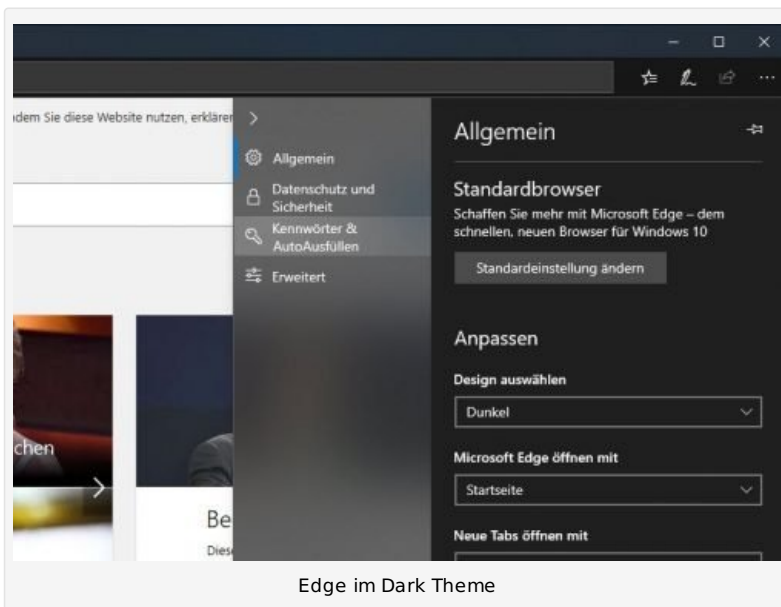
Explorer im Dark Theme

Microsoft Edge, der Browser von Windows 10, dagegen **ignoriert die Theme-Auswahl von Windows 10**. Der Grund liegt darin, dass **Microsoft Edge eine eigene Einstellung für die Auswahl des Designs beinhaltet**. Wenn Sie daher auch Edge in dunklen Farben darstellen möchten, können Sie dies in den Einstellungen von Edge unter Allgemein im Feld „Design auswählen“ anpassen.



Bei Microsoft Edge müssen Sie das dunkle Design separat einstellen.

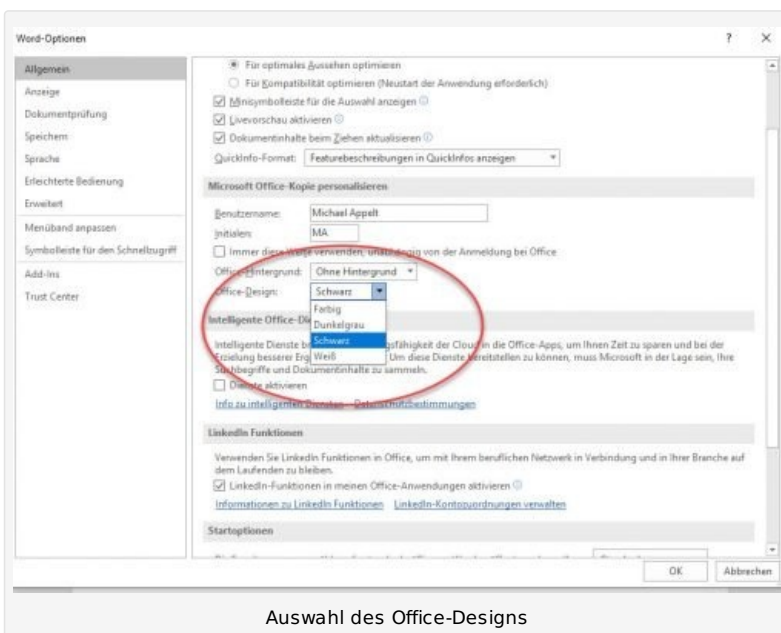
Wenn Sie hier auf „Dunkel“ wechseln, erscheint auch Edge im Dark Mode.



Edge im Dark Theme

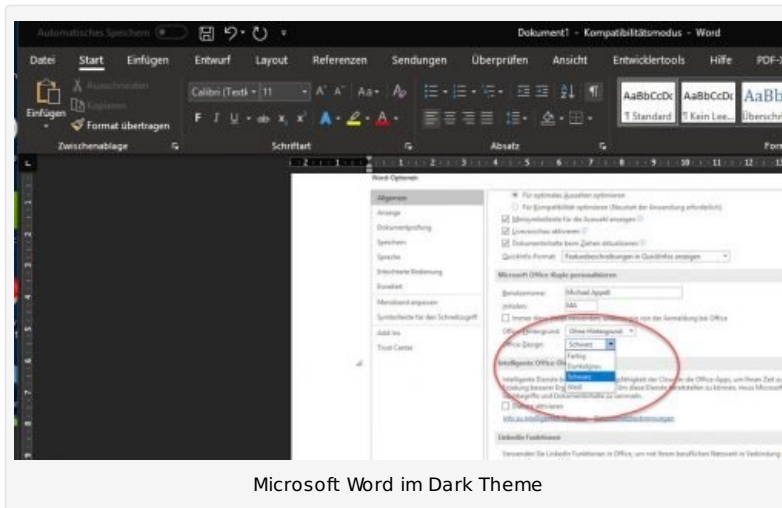
5. So aktivieren Sie das Dark Theme in Microsoft Office

Auch **Microsoft Office** hält sich nicht an die Vorgaben von Windows, da das Office-Paket über **eigene Designs verfügt**. Sie können in jeder Office-Applikation unter Datei -> Optionen im Abschnitt Allgemein verschiedene Office-Designs auswählen.



Auswahl des Office-Designs

Wenn Sie das **Office-Design auf Schwarz umstellen**, passen sich Word, Excel, PowerPoint und Co. der Farbgebung des Dark Themes von Windows 10 an.



Die ausgewählte Design-Einstellung gilt für alle Office-Programme.



34 Bewertungen

★★★★☆ 4,80

Ähnliche Artikel:

- [Windows 10 Oktober 2018 Update jetzt verfügbar...](#)
- [Windows 10 S wird zum neuen S Mode in Windows 10](#)
- [Administrative Vorlagen für Windows 10 Version 1607...](#)
- ["Anniversary Update" von Windows 10 ab...](#)
- [Microsoft hat Cortana wieder entschärft](#)
- [Frist zum kostenlosen Umstieg auf Windows 10 läuft bald aus](#)

Tags: **DESKTOP** **WINDOWS 10**

Weitere Rubriken: [Desktop & Oberfläche](#),
[Microsoft Edge](#),
[Microsoft Office Allgemein](#),
[Office](#),
[Windows](#)

Plattformen: Windows 10,
Windows 10 x64

Eingetragen am: 22.01.2019

Aktualisiert am: 25.01.2019

Aktionen: [Aktionen](#)

© 2019 WinTotal.de

Please upgrade to a [supported browser](#) to get a reCAPTCHA challenge.

[Why is this happening to me?](#)