

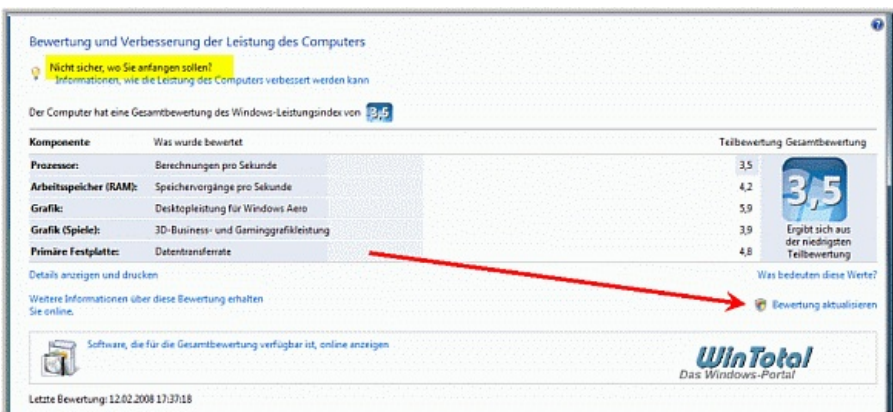
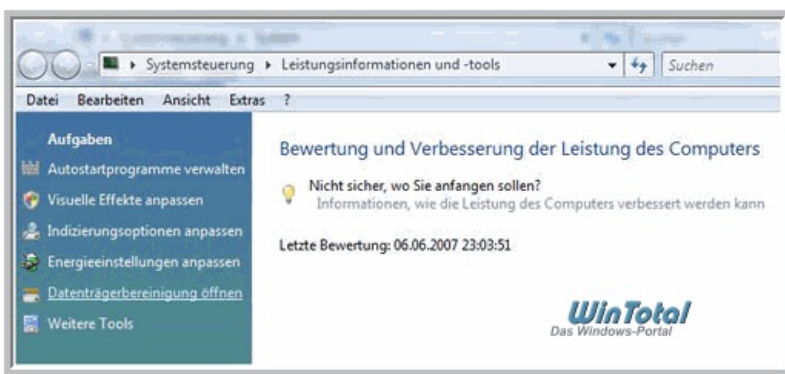
Anzeige

Windows Leistungsindex kann nicht aktualisiert werden

Leistungsinformationen und -tools Komponente fehlt

In der Systemsteuerung - "Leistungsinformationen und -tools" kann der Leistungsindex nicht neu aktualisiert werden. Die Liste der Komponente fehlen, sowie der Link "Bewertung aktualisieren" - unter Windows 7/Windows 8 der Link "Windows-Leistungsindex" - "Bewertung erneut ausführen". Im Fenster steht nur die Überschrift: "**Bewertung und Verbesserung der Leistung des Computers**" darunter: "Nicht sicher, wo sie anfangen sollen?" und das Datum der letzten Messung. Alle Links, Grafiken und Infos zur Hardware sind verschwunden. Auch der Tipp mit "WinSat" funktioniert hier nicht.

Vista



Hier sind Tools, wie z.B. Totalidea [TweakVI](#) für [Windows Vista](#) evtl. Schuld - Das Tool verbiegt nach dem Starten diverse [Registry](#)-Einträge und schaltet dabei auch den Leistungsindex ab.

Es kann aber auch an [Kaspersky](#) (KIS 2010) liegen. Dann erscheint diese Fehlermeldung:



In der Registry (Start/Ausführen: regedit [OK]) muß der DWORD-Wert (32-Bit) von **PerfCplEnabled** von 0 auf 1 geändert werden, falls vorhanden.

HKEY_LOCAL_MACHINE\SOFTWARE\Policies\Microsoft\Windows\Control Panel\Performance

"PerfCplEnabled" = 00000001

HKEY_CURRENT_USER\Software\Policies\Microsoft\Windows\Control Panel\Performance

"PerfCplEnabled" = 00000001

Control Panel und **Performance Control Panel** sind standardmäßig nicht vorhanden. Die Einträge wurden wahrscheinlich von einem Tool angelegt.

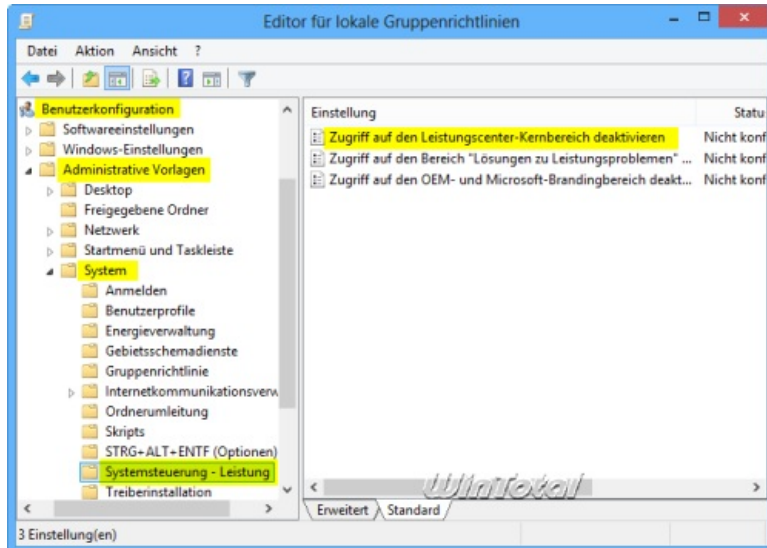
Wenn einer der beiden Einträge auf **0** (Null) steht, erhält man dieses halbleere Fenster, wie im ersten Screenshot. Löschen Sie den Unterschlüssel **Performance Control Panel** besser noch den Unterschlüssel **Control Panel**.

Wird über die Richtlinie (nur in Pro-Versionen) den Zugriff auf die Leistungsbewertung ausgeschaltet, erscheint dieses Phänomen ebenfalls.
Start - **Ausführen**: gpedit.msc [OK]

Benutzerkonfiguration - Administrative Vorlagen - System - "Systemsteuerung-Leistung" - "Zugriff auf den Leistungcenter-Kernbereich deaktivieren" sollte auf "Nicht konfiguriert" stehen.

Der Leistungsindex sollte nun wieder wie gewohnt funktionieren.

Zugriff auf den Leistungcenter-Kernbereich deaktivieren



55 Bewertungen

★★★★☆ Ø 4,40

Ähnliche Artikel:

- [Gegenmittel für generierte GWX-Opfer](#)
- [Microsoft hat Cortana wieder entschärft](#)
- [Windows 10 Fall Creators Update verfügbar](#)
- [Kumulatives Update für Windows 10 auf Build 10586.164](#)
- [Download der Woche 24/17: DameWare Remote Support](#)
- [Download der Woche 13/17: DameWare Remote Support](#)

Weblinks

- <https://www.wintotal.de/tipparchiv/?id=1372> (Tipp: Windows Leistungsbewertung von der Kommandozeile)

Plattformen: Win Vista,
Win Vista x64,
Windows 7,
Windows 7 x64,
Windows 8.x,
Windows 8.x x64

Eingetragen am: 06.06.2008

Aktionen:  Aktionen ▼

© 2019 WinTotal.de

Please upgrade to a [supported browser](#) to get a reCAPTCHA challenge.

[Why is this happening to me?](#)