

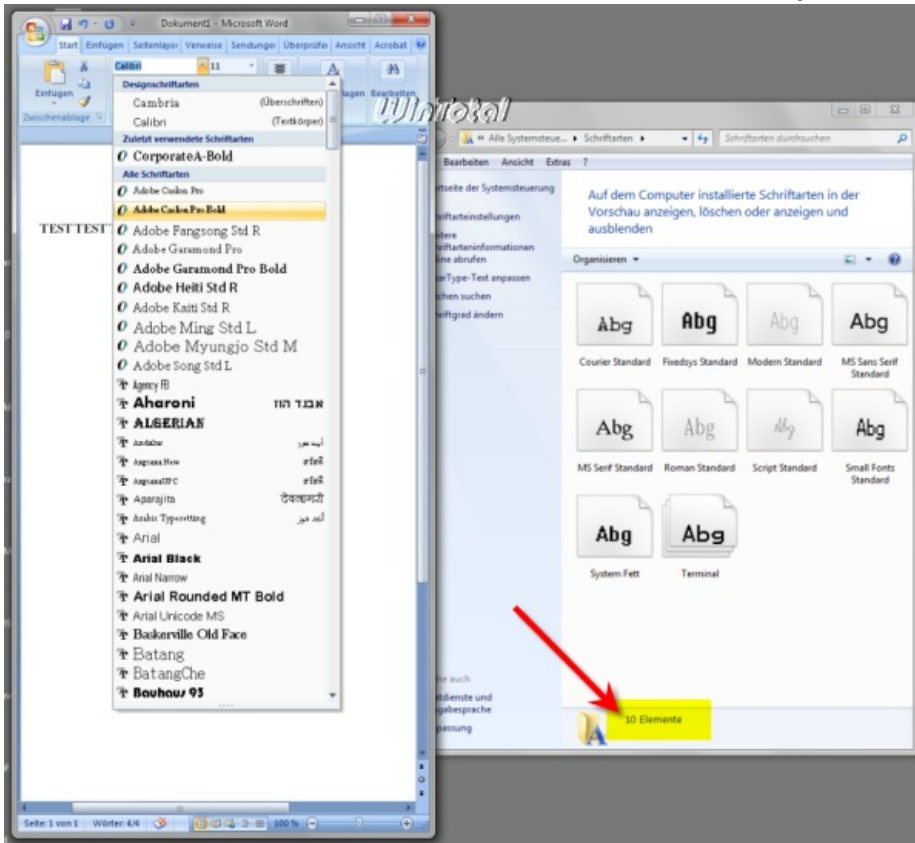
Anzeige

Zu wenig Schriftarten im Ordner Fonts vorhanden unter Windows 7



In der Systemsteuerung unter Schriftarten werden nur ein paar Schriften angezeigt, obwohl mehr vorhanden sind, wie in Word ersichtlich. Der Ordner Fonts liegt seit Ur-Windowszeiten im Pfad `C:\Windows\Fonts`. In der Systemsteuerung unter **Schriftarten** werden aber nur ein paar Schriften angezeigt, obwohl weit mehr installiert sind. In Programmen wie Adobe oder Microsoft Word sind die Schriftarten dann sichtbar, nur nicht im Ordner Fonts bzw. Schriftarten.

Schriftarten in Word - Windows-Schriftarten (im Beispiel nur 10 Schriften vorhanden)



In Windows 7 werden die Schriftarten etwas anders verwaltet als früher.

- Im Ordner sind die Fonts in Gruppen zusammengefasst, also nicht mehr einzeln aufgeführt.
- Varianten von einer Schrift werden in einem Ordner zusammengefasst - z.B. "Standard Fett", "Standard", "Kursiv", "Fett Kursiv". Dadurch wird der Fontsordner insgesamt übersichtlicher (**Menüleiste** - Ansicht: "Details").
- Eine Installation ist nicht mehr zwingend notwendig durch Kopieren einer Schrift in den Fontsordner. Für eine Windows-Sitzung wird die Schriftart aus dem Fontsordner nur geladen bzw. aktiviert.
- Schriftarten können nun aus jedem beliebigen Ordner installiert werden (Rechtsklick auf die Schriftart - "*Als Verknüpfung installieren*"), wenn die Option "*Installation von Schriftarten über eine Verknüpfung zulassen (erweitert)*" aktiviert wurde.
- Schriften im Fontsordner können ferner ein- und ausgeblendet werden.

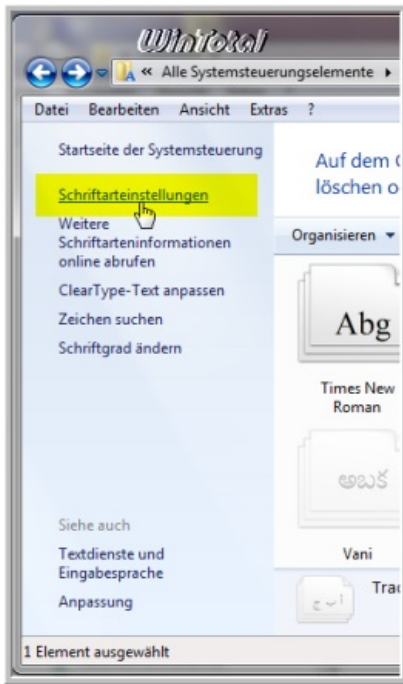
Schriftarten einblenden:

Unter Systemsteuerung (Anzeige: Symbole) - Schriftarten - Schriftarteneinstellungen (auf der linken Seite) - **Schriftarten auf der Grundlage der Spracheinstellungen ausblenden** deaktivieren

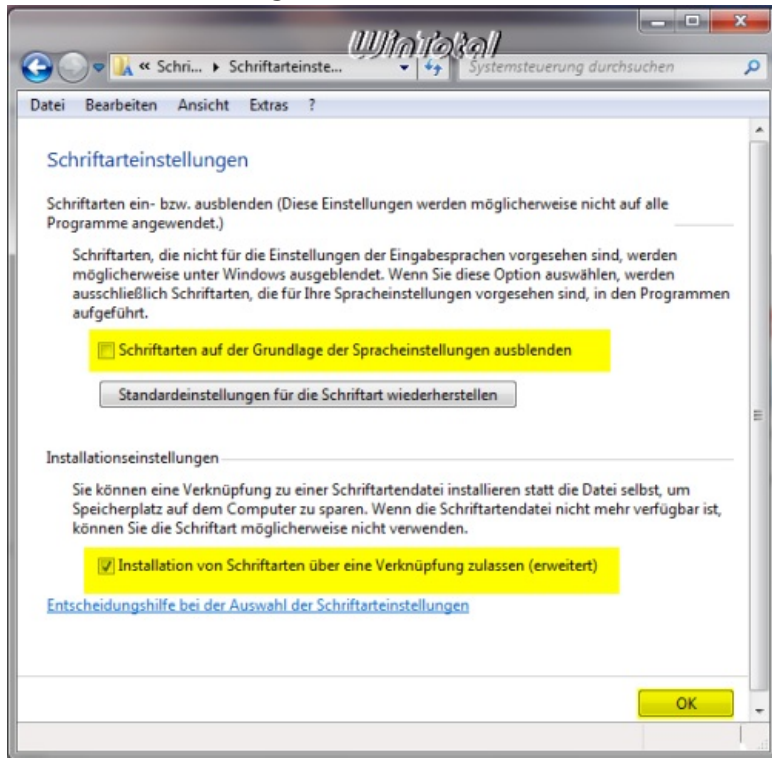
und

Installation von Schriftarten über eine Verknüpfung zulassen (erweitert) aktivieren (wenn Sie eine Schriftdatei in einem anderen Ordner mit der rechten Maustaste anklicken, "Als Verknüpfung installieren")

Systemsteuerung (Anzeige: Symbole) - Schriftarten - Schriftarteneinstellungen

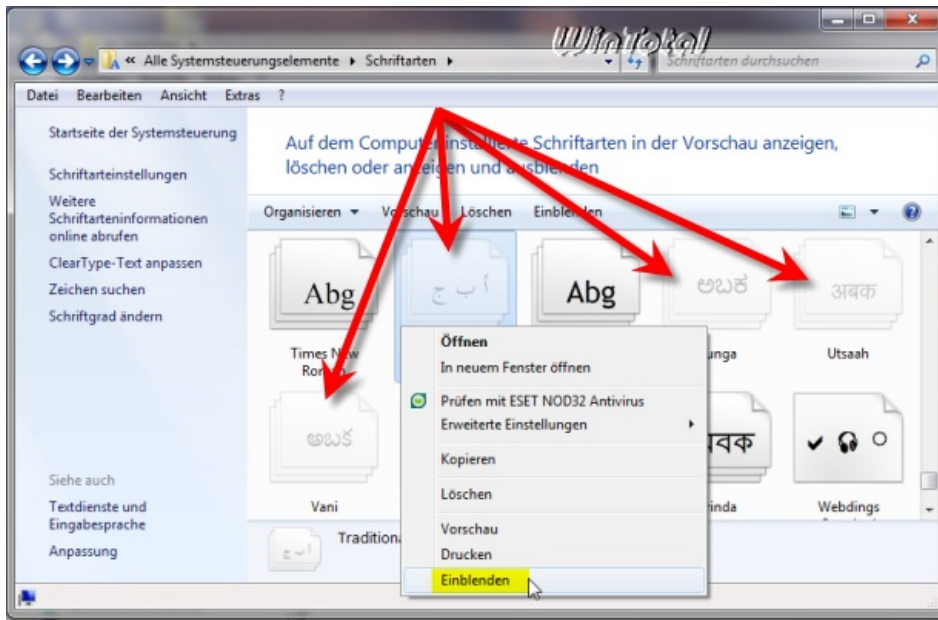


Schriftarteneinstellungen ändern



Alle Schriftarten sollten nun sichtbar sein und neue gedownloadete Schriftarten lassen sich einfach über den Rechtsklick auf "Als Verknüpfung installieren" installieren.

Sollten ein paar Schriftarten, wie auf diesen Beispielbild, als inaktiv sichtbar (blass) sein: Rechtsklick auf diese Schriftart und dann auf **Einblenden** klicken.



Tip: Windows-System-Schriftarten ändern



22 Bewertungen

★★★★☆ 4,00

Ähnliche Artikel:

- [Neuer Explorer in Windows 10 - Datei-Explorer](#)
- [Zusammenfassung Microsoft-Event vom 26.10.2016](#)
- [Firefox: Add-ons nur noch mit Verifizierung und Signierung](#)
- [XMarks wird eingestellt](#)
- [Vierfarben-Verlag verlost Bücher zu Windows 10 und...](#)
- [Abgesicherter Modus und erweiterte Startoptionen...](#)

Screenshots



Weitere Rubriken: [Desktop & Oberfläche,](#)
[System & Tuning](#)

Plattformen: [Windows 7,](#)
[Windows 7 x64](#)

Eingetragen am: 09.09.2010

Aktualisiert am: 08.09.2010

Aktionen: [Aktionen](#)

Why is this happening to me?