



Anzeige

Zweite Festplatte wird nicht angezeigt

Datum: 17.08.2013 | [Hardware](#), [Windows](#)



Es ist ein Ärgernis, mit dem sich viele Nutzer herumschlagen müssen: Eine **zweite Festplatte** wurde im Endgerät verbaut, Performance und Speicherkapazität sollten nun deutlich verbessert sein. Richtig: „sollten“, denn **leider wird die Festplatte nicht im System angezeigt**.

- ✓ Wenn eine weitere Festplatte nicht angezeigt wird, kann die [Datenträgerverwaltung](#) mit der Buchstabenzuweisung ein Problem haben.
- ✓ Eventuell ist auch keine Partition auf dem Datenträger, was wiederum die Datenträgerverwaltung lösen kann.

Inhalt [\[Ausblenden\]](#)

[Was tun, wenn die zweite Festplatte nicht angezeigt wird?](#)

[So weisen Sie der Festplatte einen Laufwerksbuchstaben zu](#)

[Die zweite Festplatte wird immer noch nicht angezeigt - wie geht's weiter?](#)

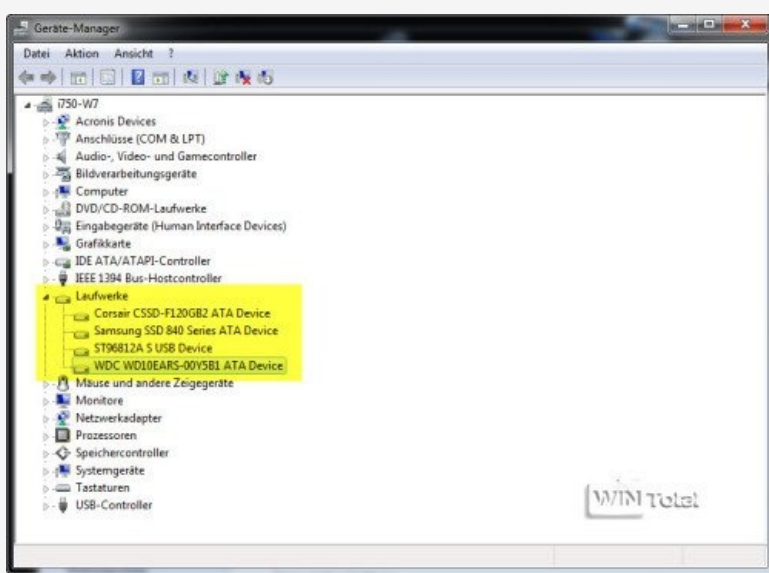
[Partition erstellen, damit die zweite Festplatte angezeigt wird](#)

[Ähnliche Artikel:](#)

Was nun? Ist das Modell, das Verbesserungen bringen und den Computer zu neuen Höchstleistungen antreiben sollte, unbrauchbar? Nein, natürlich nicht. **Mit wenigen Handgriffen und Klicks sollte die zweite Festplatte auch im System angezeigt werden** - und natürlich nutzbar sein. Und so geht's:

Was tun, wenn die zweite Festplatte nicht angezeigt wird?

Zunächst einmal sollte der **Geräte-Manager** geöffnet werden - hier sollte die Festplatte auf jeden Fall im Zweig "Laufwerke" angezeigt werden.



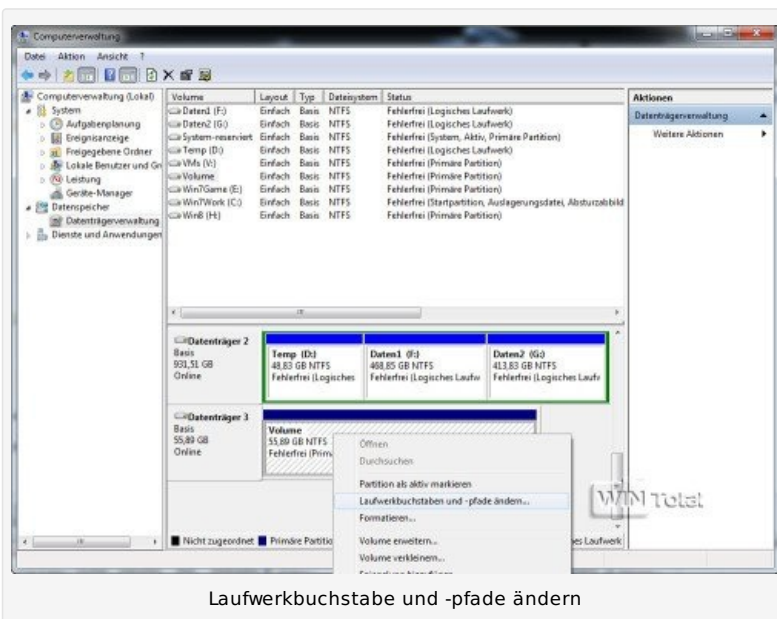
Festplatten im Geräte-Manager

Wenn die **zweite Festplatte nicht erkannt wird**, liegt der Fehler in der Regel darin, dass auf der **Festplatte noch keine Partition vorhanden** ist oder der **Partition noch kein Laufwerksbuchstabe zugewiesen wurde**.

So weisen Sie der Festplatte einen Laufwerksbuchstaben zu

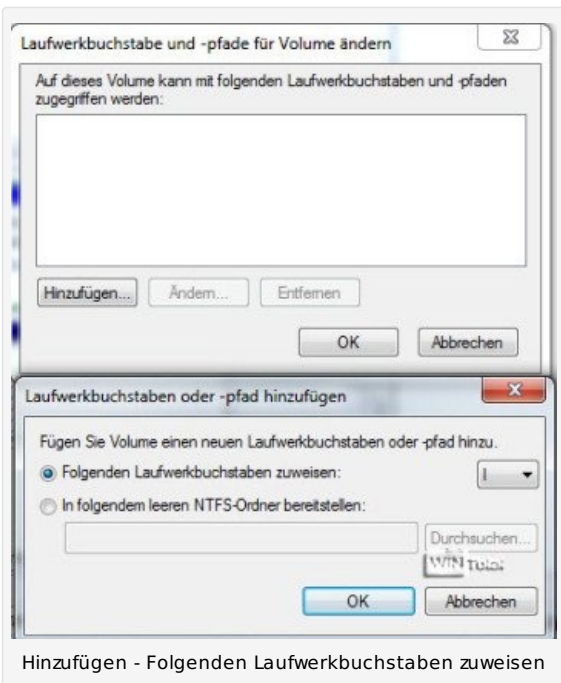
Diese **Zuweisung eines Laufwerksbuchstaben** erfolgt gemäß der folgenden Schritte recht einfach:

1. Systemsteuerung öffnen
2. Menüpunkt „Verwaltung“ öffnen
3. dort Menüpunkt „Computerverwaltung“
4. und schließlich den Menüpunkt „Datenträgerverwaltung“ öffnen
5. In der Datenträgerverwaltung wird die zweite Festplatte als blau markierte Partition (wenn dort nur eine vorhanden) angezeigt.
6. Rechtsklick auf die Partition, ein Kontextmenü öffnet sich:



Laufwerksbuchstabe und -pfade ändern

7. Der Partition jetzt einen Laufwerksbuchstaben zuweisen, Auswahl bestätigen, Menü schließen.

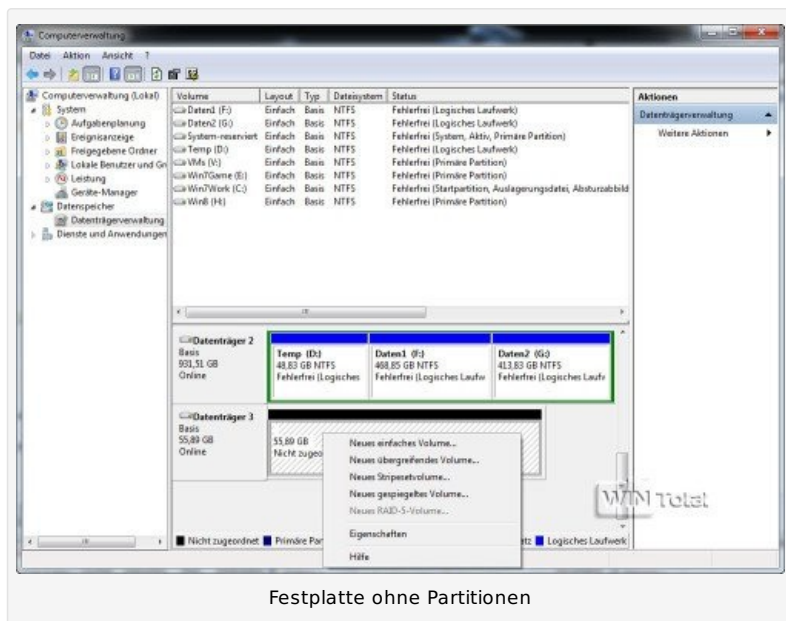


Hinzufügen - Folgenden Laufwerkbuchstaben zuweisen

Die neue Festplatte sollte als Laufwerk nun im Explorer angezeigt werden.

Die zweite Festplatte wird immer noch nicht angezeigt - wie geht's weiter?

Bei neuen (internen) Festplatten findet sich eventuell **gar keine Partition auf dem Datenträger**. Das erkennt man daran, dass der Datenträger in der **Datenträgerverwaltung** nur **schwarz** angezeigt wird.



Festplatte ohne Partitionen

Partition erstellen, damit die zweite Festplatte angezeigt wird

Über das **Kontextmenü** kann man nun ein **neues Volume** (Partition) erstellen und dabei neben dem Dateisystem auch einen Laufwerksbuchstaben vergeben lassen. Verwenden Sie ein einfaches Volume, da es sich hierbei um eine einfache Partition handelt. Die **übrigen Volume-Typen** sind im Artikel [Datenträgerverwaltung unter Windows](#) beschrieben.

Im Magazin von [festplattentest.de](#) gibt es weitere hilfreiche Artikel zum Thema Festplatten, z.B.:

- [Festplatte testen: Regelmäßige Funktionstest können viel Ärger ersparen](#)
- [Die Festplatte läuft nicht an - Ein Fall für den Spezialisten](#)



85 Bewertungen

★★★★☆ 4,00

Ähnliche Artikel:

- [Easeus Partition Master – Spezialist rund um das...](#)
- [Windows 7 ergänzend zu Windows 10 installieren](#)
- [Installation von Windows 10 als Upgrade oder Neuinstallation](#)
- [Freien Speicherplatz auf der Windows-Partition schaffen](#)
- [MiniTool ShadowMaker Free als Alternative zu...](#)
- [Datenträgerverwaltung im Griff – Kostenlose...](#)

Tags: **FESTPLATTE** **VG**

87 Antworten auf “Zweite Festplatte wird nicht angezeigt”

peter cloos [16.11.2013 um 01:01](#)

Festplatte (extern) wird nirgendwo angezeigt weder under Geräte Manager oder Datenträgerverwaltung.... MfG peter

PCDMicha [17.11.2013 um 12:07](#)

An anderen PCs geht die Platte? USB-Hub mal getestet? an anderen Hub angeschlossen, Kabel?.....

Jenny [02.12.2013 um 11:12](#)

Hallo! Vielen Dank für die Beschreibung! Leider kann ich bei mir den Laufwerkbuchstaben nicht ändern! Bei mir geht nur “Volumen löschen”. Was kann ich tun? LG

PCDMicha [02.12.2013 um 23:55](#)

Hat das Laufwerk überhaupt einen Buchstaben? Normal müsste im Kontextmenü mehr als nur dieser Eintrag zu finden sein.

Jenny [03.12.2013 um 15:44](#)

Leider geht im Kontextmenü nur “Volume löschen”...

Joye [08.12.2013 um 20:35](#)

was soll ich machen wen die festplatte nicht einmal in dem Geräte-Manager angezeigt? was soll ich tun?

PCDMicha [08.12.2013 um 20:40](#)

Prüf mal, ob die Platte überhaupt im BIOS angezeigt wird oder an einem anderen System geht.

Vincent [15.12.2013 um 20:23](#)

Bei mir ist sie auch nicht im Geräte-Manager angezeigt aber im BIOS. Allerdings hatte ich sie schon vorher auf dem Rechner in Benutzung und habe wichtige Daten darauf....was kann ich da machen?

PCDMicha [16.12.2013 um 20:46](#)

Schreib das Problem mal in unser Forum. Dort können dann mehr Leute helfen.

Lenny [23.01.2014 um 23:45](#)

Danke für die Hilfe, hat mir super geholfen

Dominik [29.01.2014 um 23:57](#)

Hi, hatte auch das Problem, dass die Festplatte nicht angezeigt wurde. Habe es nun geschafft, jedoch nur mit der maximalen Größe von knapp 746 GB. Ich habe aber eine 3 TB Platte drin? Wie bekomme ich nun den ganzen Speicher??

MfG

Nick [06.02.2014 um 00:55](#)

Vielen, vielen Dank, für diese kurzgehaltene und dennoch sehr hilfreiche Darstellung!

karuwe [15.03.2014 um 18:08](#)

Klasse Seite.

Ihr habt mir sehr geholfen.

Zweite Hdd eingebaut und im BIOS erkannt aber win7 wollte nicht. Jedoch dank eurer Anleitung, die Klasse war, alles im Lot.

Kann die 2. HDD nutzen.

Besten Dank.

Henryk [26.04.2014 um 17:25](#)

Hat super funktioniert. Danke

thislike [04.06.2014 um 15:54](#)

gäbe es hier ein like oder so was wie ein abo in you utbe würd ich dir beides geben auf sowas muss man ertst mal kommen

thislike [04.06.2014 um 15:55](#)

fail heir gibt es ein like das kriegst du

ralf [05.06.2014 um 16:59](#)

Bei mir auch super funktioniert. Merci

stocki [19.07.2014 um 23:30](#)

Super, vielen Dank für die Beschreibung, hat sehr gut funktioniert.

Hias [30.07.2014 um 12:45](#)

SUPER,

danke für den obigen Hilfetext.

2TB Platte läuft nun

Anomynos [10.10.2014 um 11:13](#)

Vielen dank für die Hilfe. Mir hat das sehr geholfen.

☺

Jukas Anton J. [13.10.2014 um 19:02](#)

Danke recht herzlich für die Hilfe, hab sie durch die Datenträgerverwaltung gefunden und Formatiert, sonst gibts ned viel zu sagen^^

Christian Schumann [15.10.2014 um 19:33](#)

VIELEN DANK , hab mir gerade ne 2TB platte geholt und leicht panik bekommen weil nichts angezeigt wurde

MatFis [16.11.2014 um 16:43](#)

..alles schön und gut, was aber wenn Daten, wichtige Daten darauf sind?

xdragonx12345 [16.11.2014 um 17:13](#)

wow cool vielen danke hat mir sehr geholfen ☺

PCDMicha [18.11.2014 um 17:35](#)

MatFis, wenn die Festplatte gar nicht angesprochen werden kann, schlägt die Stunde von Dienstleistern wie Kroll, CONVAR und Co.

Peter 18.12.2014 um 13:00

Selbst in der Datenträgerverwaltung wird die Festplatte D = Datenträger 1 nicht angezeigt. Nach Datenträger 0 (=1TB SSD, Festplatte C:, Windows7) kommt Datenträger 2 (Festplatte E:)
Datenträger 0 hat noch eine 30GB Ubuntu-Partition.
In Ubuntu wird Datenträger 1 problemlos erkannt. Was tun?

Domini 25.12.2014 um 10:29

Hat geklappt, vielen dank, das war meine rettung 😊

Jonas Hausmann 26.12.2014 um 10:04

Vielen Dank,
Ohne dies gelesen zu haben wäre ich wahrscheinlich nicht darauf gekommen was das Problem ist!
Große Hilfe,
Gruß J.H.

tommy 31.12.2014 um 21:10

Hallo, habe ein anderes Problem: hatte eine 3,5" Sata Festplatte über USB Adapter in Betrieb. Jetzt habe ich mir nen größeren PC gekauft und will die Platte einbauen. Wird aber als SATA nicht erkannt obwohl so angeschlossen. WD 5000 Sata an Gigabyte 970A-UD-P3

PCDPan_Fee 02.01.2015 um 07:17

Unsere [Community](#) kann weiter helfen. Bei Hardware-Probleme postet eure Probleme ins Board "[Fragen zu Windows](#)".
Schreib das Problem mal in unserem Forum. Dort können dann mehr Leute helfen.

Karl 03.03.2015 um 16:37

Sehr gute verständliche Erklärung. Vielen Dank.

das_funki 19.03.2015 um 08:52

Besten dank für die beschreibung....funzt einwandfrei...

aika 27.03.2015 um 21:17

Hallo,
habe eine zweite HDD eingebaut.
Im Bios wird die HDD erkannt,
im Geräte-Manager nicht, auch in derDatenträgerverwaltung
nicht.
Hilfe,
Was soll ich blos machen ?
aika

PCDMicha 28.03.2015 um 11:37

IDE oder SATA? Wechsle mal den Anschluss an einen anderen Port.

aika 29.03.2015 um 12:30

Hallo PCDMicha,
habe ich mehrmals gemacht,
keine chance.
Werde noch wahns.....

PCDMicha 29.03.2015 um 15:18

Teste mal ein Live-Linux wie Ubuntu, ob dort die 2. Festplatte angezeigt wird.<https://www.wintotal.de/softwarearchiv/?id=6907>

Phocus 30.03.2015 um 08:56

festplatt im Bios erkannt über Computerver.komme ich ein Eintrag kann nichts verändern wenn ich auflöschen gehe ist die schreibgeschützt wie kann man den schreibschutz aufheben

Phocus 30.03.2015 um 09:03

-es ist eine S-ata st98823AS kann auch keinen Laufwerksbuchstaben geben. nch langen probieren geschafft
In der linken spalte bei Datenträger 0-6 ist ein roter Pfeil den anklicken dann kann man löschen
dann mach ASSi auf Erstellen neuer einfacher volumen
MFG mache weiter und berichte

Phocus 30.03.2015 um 09:07

So dann auf Formatieren den hinweisen folgen fertig
MFG

Nico 03.04.2015 um 19:23

Vielen dank du hast mir sehr geholfen.

Dieter 14.05.2015 um 16:22

Danke hat mein problem gelöst

+1

Marlene 20.06.2015 um 23:49

Ich habe 1TB Western Digital SATA Festplatte als zweite. Erste Festplatte ist IDE auf die ist Windows 8.1 installiert. In Geräte- Manager ist sie vorhanden. Aber nicht in den Datenträgerverwaltung. Auch nicht unter My Computer. Was tun?

lev 22.06.2015 um 15:39

Super hammer danke! hat funktioniert!

Alexander 17.07.2015 um 15:14

Vielen vielen dank du hast mir sehr geholfen.

keinmemo 01.08.2015 um 16:52

Super!!! besten dank.
Sehr schön!! schritt für schritt erklärt.
Solche Hilfe braucht man immer wieder.
Alles gute...;-)

Leihe 01.08.2015 um 16:58

Genial, DANKE!!!
schnell geklappt. Super nützliche Info.
Vielen vielen Dank

stümperheinie 16.08.2015 um 15:19

danke es hat wirklich geholfen vor allem die erklärungen mit bild waren sehr gut !!!! lieben dank

roman 30.08.2015 um 16:37

habe meine externe Festplatte an den Fernseher angeschlossen und jetzt wieder am pc zeigt es mir an kein zugriff Festplatten
Buchstabe is da Daten sinn noch drauf denn wwenn ich sie wieder in ferseher mach siet mann alles wie rett ich die datten

CmodeZ 12.09.2015 um 02:31

Dankeschön für den netten Guide! Sehr hilfreich und empfehlenswert.
Gruss CmodeZ

Frank 25.10.2015 um 15:12

Super vielen Dank

ohne 28.11.2015 um 09:54

Danke für die Beschreibung, alles perfekt geklappt – DANKE!

Newbe 31.01.2016 um 22:59

Hat genau so geklappt wie beschrieben, super erklärt, danke!

Das einzige das mich noch wundert ist, warum er mir nur 700GB angibt. Ich habe aber 3TB verbaut?

Newbe 31.01.2016 um 23:26

Die Konvertierung auf "GPT" hat leider auch nichts gebracht.

PCDMicha 01.02.2016 um 21:14

Wird die Festplatte im BIOS schon richtig angezeigt? Nutzt Du das System als UEFI oder im BIOS-Modus?

<https://www.wintotal.de/uefi-der-bios-nachfolger-grundlagen-und-hilfestellung/>

Schnauzermix 06.02.2016 um 15:53

Klasse, großes Problem kleine Lösung.

Danke!!!!!!!!!!

domos 27.02.2016 um 21:08

Danke!

svac 14.03.2016 um 10:40

Ich hatte das Problem auch, in der Kombination IDE Festplatte mit einem IDE DVD Laufwerk. Ich habe beide Laufwerke auf "Cable Select" gejumptert – dann hat Windows 10 beide Laufwerke wieder erkannt wie bei windows 7.

svac 14.03.2016 um 10:51

checkt aber bitte vorher in den BIOS. Der onboard Controller (Erweitert: Onboard Dvices Configuration) muss auf "IDE" stehen, nicht auf "AHCI" – sonst kann windows 10 den Treiber für die Laufwerke nicht erkennen.

rubber 23.03.2016 um 18:56

grandios!!!! danke!

henrik 14.05.2016 um 22:26

hallo! diese anleitung ist ja eig super nur hab ich das problem das bei mir bei rechtsklick auf die erkannte hdd alle optionen bis auf hilfe und eigenschaften ausgegraut sind, also nicht angeklickt werden können! kannmir jemand helfen?!

bOOzEy 18.05.2016 um 14:10

grandios! großes Problem kleine Lösung.

Danke

ggunter 24.05.2016 um 15:13

Ich verneige mich, nach nächtelanger Probiererei mit einem DOS-Partitionsmanager hat die erste Lösungsvariante funktioniert!

Vielen Dank!!!

Franz Fritzsching 31.05.2016 um 18:50

Super :))))))))))))))))))

Danke !!!!

V.Janetzky 09.06.2016 um 18:43

Hatte auf 1 Festplatte 150 GB 2 Partionen und zusatzliche 1 die ich nachträlich mit 1 Partition versehen habe.Die Zuordnungskennzeichen wurde aktualisiert. Beim nächsten PC- Start (Boot) war die Festplatte im BIOS verschwunden und somit auch im Gerätemanager der Betriebssystem Wind 7 weg.

Woran kann das liegen. Betriebssystem liegt auf SATA 0 mit einer eigenen Festplatte 500GB

Es wäre schön, wenn Sie mir etwas weiterhelfen könnten.

Vielen Dank schon mal !!

PCDMicha 10.06.2016 um 07:10

Wenn die Platte schon im BIOS fehlt: Ausbauen und mal mit einem SATA/USB-Adapter an den Rechner hängen. Die Teile gibt es bei Pearl und Co für kleines Geld und sind sehr hilfreich

william 28.06.2016 um 13:51

Danke, kurze und sehr gute Erklärung

Acer 30.06.2016 um 01:57

super Beschreibung, alles gelöst besten Dank

LPmitRobin 03.08.2016 um 00:52

Kurz und mit den Grafiken sehr anschaulich dargestellt! Hat mein Problem sofort gelöst! Vielen Dank dafür!

Sieber Philippe 22.10.2016 um 14:49

Ich habe das problem das mir mein laufwerk nicht angezeigt wird. Ich habe noch bis vor 1 stunde gezockt habe dann mein pc neu gestartet und dann hatte ich kein laufwerk mehr

Ludwig Kirschner 23.11.2016 um 15:14

Mit der Beschreibung habe ich es geschafft.Danke sehr verständlich geschrieben.

Stefan 22.12.2016 um 19:55

Klasse, alles wieder da unter Windows 10, dachte schon Daten sind weg. Besten DANK noch mal

Uwe B. 13.01.2017 um 18:22

Herzlichen Dank für die sehr gut beschriebenen Tipps!
Es hat funktioniert.

Peter 11.02.2017 um 15:08

Klasse Anleitung. Kurz und deutlich erklärt. Hat mir geholfen.

Andreas 29.03.2017 um 15:58

Danke, Super hilfreich

gnter 14.04.2017 um 14:43

Hallo,
meine zweite Platte ist ein identisches Fabrikat und zwar ST3200822ASTA und Partition lässt sich nicht durchführen.
Liegt es daran,dass zwei Identische Platten eingebaut sind?
Was ist in dem Fall zu tun?

Gruss

PCDMicha 15.04.2017 um 07:37

Identische Platten sind kein Problem, kommt ja häufig vor. Gehen die Platten jeweils alleine?

Peter Win 22.04.2017 um 18:44

Vielen Dank für den Tipp. Meine zweite Platte war im Windows plötzlich weg, im BIOS aber noch vorhanden. Dank der ersten beschriebenen Vorgehensweise konnte ich wieder einen Laufwerksbuchstaben eintragen, und alles funktioniert wieder.

AlexGo 24.05.2017 um 07:01

ich habe ein Laptop mit zwei Festplatten und jz wollte Intel Rapid Storage Technologie ein Volumen herstellen. Was ich auch tat aber nun kann ich auf meine 2TB Festplatte gar nicht mehr zugreifen alles was darauf installiert war geht nicht mehr. Sie wird auch nicht mehr im Geräte-Manager oder im Bios gezeigt. Hat das Programm meine Festplatte gekillt ? Zudem wenn ich das Programm öffne wird sie mir aber dort noch angezeigt. Ich habe auch selber beim Programm unter Hilfe gesucht was ich machen kann, doch was mir da beschrieben wurde geht nicht. Kann mir bitte jmd helfen ?

Programm : Intel Rapid Technologie
14.8.1.1043

Geli 02.07.2017 um 11:59

Ich habe das Problem, dass sich meine Festplatte nicht initialisieren lässt. Sie wird im Gerätemanager korrekt angezeigt aber wenn ich in der Dateiverwaltung auf initialisieren gehe, kommt die Fehlermeldung "Die Initialisierung konnte wegen eines E/A Fehlers nicht abgeschlossen werden". Ich bin mit meinem Latein am Ende...

efes 27.08.2017 um 12:21

sehr hilfreich. danke sehr. hat super geklappt

Patrickxdxd 02.01.2018 um 14:14

Danke für die Hilfe wenn nur jede Hilfe so perfekt wäre. :):):)

AulOn 16.02.2018 um 15:14

Hallo zusammen,

Habe das Problem das meine HDD zwar noch erkannt wird aber ich keinen Zugriff drauf habe, und da sind wichtige Sachen drauf. es handelt sich hier um eine Samsung Festplatte mit 2 Tb

was für Wege kann ich noch gehen den wenn Windows versucht die Festplatte zu reparieren dann bleibt es bei 9% stehen und das hab ich mehr als 24 Std. so gelassen.

Danke für eure Hilfe.

patryk p 25.05.2018 um 19:59

Danke hat mir geholfen .

finn 27.07.2018 um 08:59

DANKE !!!!!!!!!!!

troop2222 17.01.2019 um 15:15

Danke. Das war die Beste Erklärung der Lösung. Hat mir innerhalb 2 Minuten geholfen. Danke

Dominik 16.02.2019 um 14:05

SUPER gemacht, DANKE!!

Please upgrade to a [supported browser](#) to get a reCAPTCHA challenge.

[Why is this happening to me?](#)